

HCIP-Cloud Service Solutions Architect

Number: H13-821 V2.0 Passing Score: 600 Time Limit: 120 min File Version: 2.0

考试代码: H13-821 V2.0

考试名称: HCIP-Cloud Service Solutions Architect

考题数量: 394 题考试数量: 60 题

更新时间: 2020 年 06 月 02 日题库状态: 稳定

1.微服务云应用平台 (ServiceStage), 可以完成以下哪些功能? (多选)

A.创建应用依赖计算资源

B.使用 AOS 模板自动化应用编排

C.查看应用各项指标

D.在线可视化升级应用

E.容器应用需要自己在 Service Storage 上搭建容器管理平台, 比如需自己搭建 kubernetes 管理 docker 容器应用

Answer:ABCD

2.软件开发云 (DevCloud) 中 CI/CD 流水线可以帮助开发者自动完成以下哪些操作 (多选)

A.应用构建

B.应用自动化测试

C.应用运维和故障恢复

D.应用部署

Answer:ABD

3.应用在软件开发云 (DevCloud) 编译构建时, 使用的 Dockerfile 文件作用是什么?

A.制作应用镜像

B.云用户鉴权

C.管理项目依赖包

D.保存配置参数

Answer:A

4.华为云应用性能管理服务使用字节码增强技术实现非侵入式采集用户应用的性能指标数据, 用户在华为云上部署了一个 C 语言开发的应用, 也可以用华为云应用性能管理服务来分析其性能问题。

A.正确

B.错误

Answer:B

5.TP99 时延即满足百分之九十九的网络请求所需要的最低耗时。

A.正确

B.错误

Answer:A

6.ICAgent 是 APM 的采集代理, 运行在应用所在的弹性云服务器上, 用于实时采集拓扑和调用链等监控数据, 下面哪种说法是不正确的?

A.通过 JVM 字节码技术实现非侵入式数据采集, 用户无需修改业务代码

B.通过 Services tage 上线的应用可以自动完成采集探针的部署

C.每个采集探针的资源开销极小, 不会对业务造成影响

D.支持对 C 语言开发的应用的数据采集

Answer:D

7.以下哪些是华为云 APM（应用性能管理服务）的应用场景？（多选）

- A.透过 Apdex 数值来剖析事务状态
- B.使用模板来一键式将应用部署到云上
- C.通过调用链来追踪问题根因
- D.通过拓扑图来掌握应用健康状况

Answer:ACD

8.假如你在华为云上部署了一个电商网站,为了惠及老客户,准备搞一个为期一天的大甩卖,那么运维人员应该提前在华为云上做好哪些准备?（多选）

- A.使用华为云的压测服务 Cloud Eys 提前演练一下网站的高访问量服务能力
- B.将例行运维需要查看的指标添加到仪表盘中,以便实时掌握全局
- C.对网站的关键应用性能指标设置阈值告警,告警自动通知运维人员
- D.提前准备资源。设置弹性伸缩组,在促销过程中随资源使用量上升及时扩容

Answer:BCD

9.阈值报警通过检测阈值规则中定义的指标设定的上下限,如果达到触发条件,则发送一条警报信息,同时执行自定义的动作,当前华为云上的告警可以通过哪些途径通知运维人员?（多选）

- A.短信
- B.邮件
- C.微信
- D.QQ

Answer:AB

10.华为云应用性能管理服务通过在应用所在节点上安装采集代理来完成应用性能数据采集的。采集代理是基于业界 Pinpoint 开源项目,通过 JVM 字节码增强技术实现非侵入方式采集应用指标的。APM 不支持下列哪种技术栈开发的应用?

- A.JAVA
- B.Tomcat
- C.C++
- D.Spring

Answer:C

11.华为云立体化运维的目标是全方位掌控系统的运行状态,并快速的响应各类问题,具体体现在以下哪些方面?（多选）

- A.监控 IaaS 层资源的运行状态
- B.只关注 PaaS 层应用的运行状态
- C.掌握 PaaS 上部署的应用的运行状态,支持故障及性能问题的追踪,方便运维人员定位
- D.管理用户的体验保障,实时监控业务运行是否正常

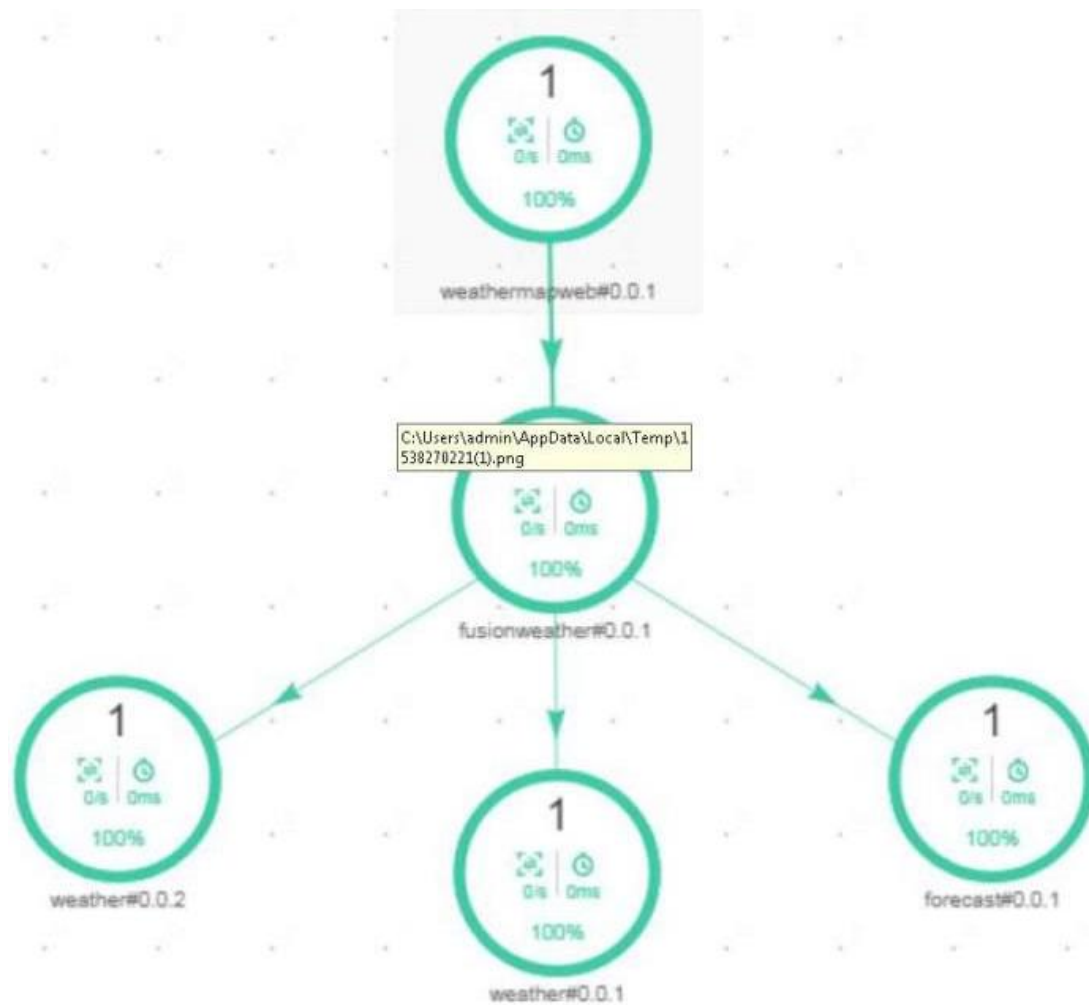
Answer:ACD

12.下述哪项属于微服务自组织团队的范畴?（多选）

- A.不断识别交付中的瓶颈,采用精益的方式快速验证和优化,小步快跑
- B.You Build it, You Run it 小团队,完成服务的分析、开发、测试、部署和运维
- C.组织团队设计、开发、测试等角色分工明确、各司其职
- D.康威定律-产品或系统的设计（架构）受到其生产组织自身沟通结构的制约

Answer:ABD

13.在微业务款实战指导中,以下示意图中的哪个微服务通过 mesher 接入到系统中?



- A.forecast
- Bweathermapweb
- C.weather
- D.fusionweather

Answer:B

14.以下哪项不属于 CSE 微服务开发框架支持的编程模型?

- A.gRPC
- B.POJO
- C.JAX-RS
- D.SpringMVC

Answer:A

15.下述哪项是微服务引擎 CSE 的目标?

- A.微服务运维生命周期管理
- B.微服务上线生命周期管理
- C.微服务开发生命周期管理
- D.微服务全生命周期管理

Answer:D

16.微服务实战指导中，本地启动服务前需要配置什么信息以使微服务成功注册到华为云上的服务中心?

- A.监控中心地址
- B.配置中心地址
- C.AK/SK 等认证信息
- D.handler

Answer:C

17.微服务的范围包括自组织团队、技术实践、流程与工具，三者相辅相成，互相促进与发展。

- A.错误
- B.正确

Answer:B

18.应用向云原生（CloudNative）模式演进，微服务是 CloudNative 的事实标准。

- A.正确
- B.错误

Answer:A

19.微服务引擎提供了微服务之间的灰度发布,支持按照 Request 中某个字段(例如 Header)的值进行匹配。

- A.正确
- B.错误

Answer:A

20.微服务架构将面临多维度的挑战，下面哪些属于微服务架构需要面对的挑战？（多选）

- A.故障概率增加、监控跟踪困难，调用频率高、调用链长，跨虚拟机、VLAN 通信不可控因素增加。
- B.可以根据服务需要自由选择组件，不必担心依赖冲突，微服务自己管理自己的数据。
- C.数据不再集中管理，分散到各个微服务，常规事务管理无法跨越服务边界。
- D.便于实现自动化测试，测试用例清晰、外部依赖清晰，易于打桩（API 预定义）。

Answer:AC

21.微服务引擎提供的自动负载均衡机制支持的策略包括：顺序、随机本地、粘滞、基于实例负载等。

- A.错误
- B.正确

Answer:B

22.微服务引擎提供了一系列开箱即用的微服务治理能力，如自动容错、服务障级、服务限流和自动容灾。

- A.正确
- B.错误

Answer:A

23.华为云容器引擎 CCE 服务中用户不能对老版本的集群进行升级。

- A.错误
- B.正确

Answer:A

24.kubelet 是一个位于集群 master 节点的管理组件。

- A.正确
- B.错误

Answer:B

25.在一个 kubernetes 集群中，以下哪些是可以从外部访问的 service 的类型？（多选）

- A.namespace
- B.loadBalancer
- C.clouserIP
- D.nodeport

Answer:BD

26.docker 镜像不分层。

- A.错误
- B.正确

Answer:A

27.容器编排工具包括？（多选）

- A.Marathon
- B.Kubernetes
- C.Horizon
- D.Neutron

Answer:AB

28.华为 CCE 云容器引擎优势包括？（多选）

- A.多样的生态接入
- B.高性能基础设施
- C.增强的商用化特性
- D.完全开放的原生平台

Answer:ABCD

29.华为 CCE 云容器引擎可以创建哪些类型的集群？（多选）

- A.裸金属集群
- B.虚拟机集群
- C.AIX 集群
- D.windows 集群

Answer:ABD

30.以下哪些是华为 CCE 云容器引擎适用的场景？（多选）

- A.业务负荷有明显波动的场景
- B.降低资源成本的场景
- C.传统 IT 架构可以稳定支撑业务的场景
- D.提升业务上线效率的场景

Answer:ABCD

31.华为云容器引擎 CCE 服务中高可用集群和普通集群的区别是高可用集群一般包含多个 node。

- A.正确
- B.错误

Answer:A

32.在 Kubernetes 的 Replicaset 中可以设置 Pod 的数量

- A.错误
- B.正确

Answer:A

33.以下哪些是华为云分布式缓存 DCS 服务的关键特性？（多选）

- A.无忧运维
- B.兼容开源
- C.弹性扩容
- D.即开即用

Answer:ABCD

34.以下哪项不是华为云分布式消息 DMS 服务的关键特性？

- A.提供热点数据缓存
- B.灵活队列类型：提供普通队列、FIFO 队列、Kafka 队列
- C.支持消息过滤、消息回溯，消息重投、广播消息等丰富的消息能力
- D.百亿级消息堆积

Answer:A

35.下面哪些是典型的中间件的用途？（多选）

- A.分布式数据库中间件：支持海量数据
- B.负载均衡：支持海量访问
- C.消息队列：模块异步解耦
- D.缓存数据库：热点数据缓存
- E.安全服务：应用 WAF 安全

Answer:ABCD

36.企业如果自己开发或直接使用开源中间件，则需要企业自主解决硬件故障、软件安装部署、中间件软件 bug 和安全修复等问题，需要企业大量人力。

- A.正确
- B.错误

Answer:A

37.在使用华为云分布式缓存 DCs 服务的过程前，需要进行以下哪些因素的评估？（多选）

- A.数据的迁移方案
- B.数据的关系型库表设计
- C.数据的规模及并发要求
- D.数据的备份及持久化要求

Answer:ABC

38.以下哪些是使用云中间件构建分布式云化应用后可实现的功能？（多选）

- A.开放兼容、可扩展性强
- B.动静分离：动态页面的流量和静态页面的流量进行分离
- C.数据库分库分表
- D.系统解耦
- E.可准确预估系统性能和容量

Answer:ABCDE

39.使用华为云分布式消息 DMS 服务时，在 Kafka 队列创建完成后，需要取得哪些信息才能完成客户端接入？（多选）

- A.客户端证书
- B.AS/SK
- C.接入点信息
- D.消费者信息

Answer:AC

40.中间件可帮助用户灵活、高效地开发和集成复杂的应用软件

A.正确

B.错误

Answer:A

41.以下哪些是华为云分布式数据库中间件 DDM 服务的关键特性？（多选）

A.业务不中断，自动完成水平拆分、平滑扩容

B.兼容 SQL 语法

C.可承受 PB 级数据量，百万级并发量、十倍于单机数据库连接

D.集群高可用，秒级故障自动恢复

Answer:ABCD

42.以下哪项是华为云分布式缓存 DCS 服务的功能？

A.模块间异步解耦

B.数据库水平扩展

C.Key-Value 数据缓存

D.海量事务交易

Answer:C

43.某游戏平台面临两大挑战：一方面，日常业务峰值负荷下平台利用率低于 30%（即一半时间利用率低于 10%），造成了资源的极大浪费；另一方面，当前手工升级方式效率低下，升级过程平均要花费两个多小时。这种情况下，可以采用华为云 PaaS 哪种解决方案？

A.应用零改造上云方案

B.应用切换云中间件方案

C.应用容器化方案

D.应用 SaaS 化

Answer:C

44.下列描述与容器镜像服务（SWR）有关的是？（多选）

A.镜像管理。对接华为 MarketPlace，管理客户购买的收费镜像。

B.多平台对接部署。支持云容器引擎（CCE）、微服务云应用平台（ServiceStage）、函数服务（FunctionStage）、容器镜像服务（SMR）用户的部署调用。

C.高性能。自研高性能容器网络，秒级自动弹性伸缩，支持高性能裸金属容器私有集群。

D.安全可靠。镜像仓库多租隔离；安全扫描；数据高可靠（三份备份）。

Answer:ABD

45.通过函数服务（FunctionStage），只需编写业务函数代码并设置运行的条件，无需配置和管理服务器等基础设施，函数以弹性、免运维、高可靠的方式运行。

A.错误

B.正确

Answer:B

46.微服务架构较传统单体架构，可以解决以下哪些问题？（多选）

A.新人培养时间长

B.代码质量差

C.可伸缩性差

D.交付周期长

E.应用维护成本高

Answer:ACDE

47.下列关于企业级微服务管理平台 CSE 功能的描述，哪项是错误的？

A.为企业提供应用快速打包/部署、自动化运维等 Docker 容器全生命周期管理能力。

- B.一站式的微服务管理，包括服务注册、配置、治理、监控仪表盘、事务一致性管理。
- C.对新建微服务提供多语言的 SDK，对已有应用提供低成本的改造接入能力。
- D.一系列配套的微服务开发工具，包括代码生成、契约编辑、本地和远程调试。

Answer:A

48.业务使用容器后能带来哪些好处？（多选）

- A.适合敏捷扩缩容场景
- B.降低企业成本
- C.提升代码开发质量
- D.提高交付效率
- E.为业务提高了安全性

Answer:ABD

49.基于应用编排服务（AOS）可以实现应用的自动化运维。

- A.正确
- B.错误

Answer:B

50.以下哪项服务不属于华为云 PaaS 服务？

- A.微服务云应用平台 ServiceStage
- B.云性能测试服务 CPTS
- C.弹性云服务器 ECS
- D.云容器引擎 CCE

Answer:C

51.下面哪些是常用容灾架构模式？（多选）

- A.备份复原
- B.冷待机
- C.多活模式
- D.异地恢复
- E.暖待机

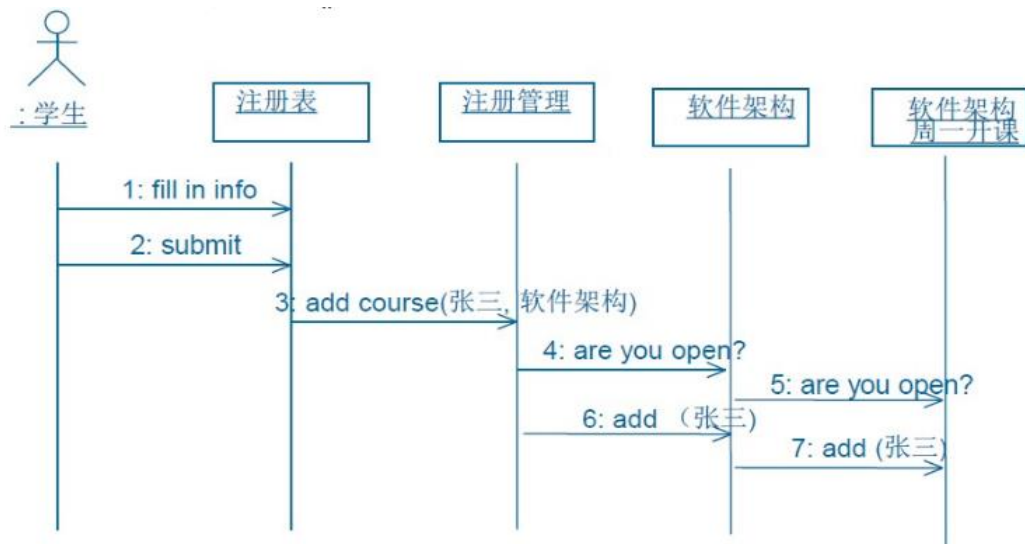
Answer:ABCE

52.公有云收费，私有云不收费。

- A.错误
- B.正确

Answer:A

53.下图是 UML 中的哪种图



- A.顺序图
- B.状态图
- C.类图
- D.用例图

Answer:A

54.SOA 用于企业内部业务系统的架构设计，ESB 主要用于企业间业务系统交互。

- A.正确
- B.错误

Answer:B

55.云架构师的能力模型包括哪些维度？（多选）

- A.系统优化
- B.需求分析
- C.运行维护
- D.规划设计
- E.部署实施

Answer:ABCDE

56.UML 给架构师提供了一个画图规范，只需用一张图就可以准确的描述一个系统的架构。

- A.错误
- B.正确

Answer:A

57.华为云包括以下哪些种类的服务？（多选）

- A.IaaS
- B.PaaS
- C.解决方案服务
- D.SaaS

Answer:ABD

58.云服务器级别的高可用设计关键要用到哪些云服务？

- A.云硬盘备份（VBS）和对象存储服务（OBS）
- B.云专线（DC）和弹性文件服务（SFS）。
- C.弹性负载均衡（ELB）和弹性伸缩服务（AS）

D.云监控（Cloud Eye）和云容器（CCE）

Answer:C

59.关于无状态应用和有状态应用的区别，下面哪些说法是正确的？（多选）

- A.有状态应用可以通过代码改造获得更好的扩展性
- B.无状态应用比起有状态应用具有更高的性能
- C.无状态应用可以较方便地部署在容器里
- D.有状态应用需要记住发起请求的具体用户

Answer:BCD

60.关于单体应用，下面哪个说法是不正确的？

- A.单体应用由于是一个部署包，部署起来比较容易。
- B.单体应用没有向外发布的 API。
- C.单体应用可以是经典的 web 三层逻辑架构。
- D.传统 J2EE 应用往往是单体应用。

Answer:B

61.微服务云应用平台（ServiceStage）中的 AOS（应用编排服务）能够一键式完成复杂的分布式系统的部署。

- A.正确
- B.错误

Answer:A

62.在华为云应用运维的拓扑图上，不同的颜色代表该实例的健康程度，颜色由 Apdex 值决定，Apdex 值越接近 1，表示应用越健康，若一个应用实例未被其它应用调用，则其颜色为：

- A.灰色
- B.黄色
- C.绿色
- D.红色

Answer:A

63.Apdex 全称是 Application Performance Index。是由 Apdex 联盟开发的用于评估应用性能的工业标准。Apdex 标准从用户的角度出发，将对应用响应时间的表现转为用户对于应用性能的范围为 0-1 的满意度评价。若 $0.3 \leq \text{Apdex} \leq 0.75$ ，以下说法哪个正确？

- A.用户体验较差
- B.无法确定用户体验好坏
- C.用户体验一般
- D.用户体验较满意

Answer:C

64.应用运维的仪表盘支持展示指标数据和状态数据，对于不同的指标数据根据需要添加不同的图标，如果需要监控变化趋势或多个指标对比。可创建（）： 如果需要了解最新数值，可创建（）

- A.柱状图：饼状图
- B.数字图：曲线图
- C.曲线图：数字图
- D.柱状图：数字图

Answer:C

65.以下哪项为 CSE 微服务开发框架为支持开发者使用 Spring MVC 风格开发微服务而提供的注解？

- A.RestScheme
- B.RestTemplate
- C.RestController
- D.RpeSchema

Answer:A

66.随着互联网业务的极速增长，应用架构也随之不断变迁，请问以下哪种在应用架构的变迁中未提及？

- A.SOA 架构
- B.单体架构
- C.微服务架构
- D.原子架构

Answer:D

67.微服务引擎 CSE 提供了一系列配套的开发工具，包含下述哪些？（多选）

- A.微服务流水线
- B.本地/云上工程
- C.测试管理
- D.本地/远程调试
- E.代码/文档自动生成

Answer:ABCDE

68.Service Mesh 支持将遗留系统或其他语言微服务接入分布式环境，对业务代码零侵入，并支持多种开发语言。

- A.正确
- B.错误

Answer:A

69.Gartner 认为微服务在未来将成为主流，请问哪几项是微服务架构的核心目标？（多选）

- A.敏捷开发（development agility）
- B.灵活部署（deployment flexibility）
- C.在线追踪（Online Request Tracing）
- D.精准弹性（precise scalability）

Answer:ABD

70.微服务开发生命周期管理中，流水线发挥了重要的作用。请问应用开发流水线不支持微服务生命周期哪些环节？

- A.测试
- B.编码
- C.部署
- D.构建

Answer:B

71.华为云容器引擎支持哪些层面的亲和性与反亲和性？（多选）

- A.集群
- B.节点
- C.网络
- D.应用

Answer:BD

72.Kubernetes 中创建、调度、管理的最小单元是什么？

- A.Node
- B.Pod
- C.Service
- D.deployment

Answer:B

73.下面哪个命令不属于 docker 镜像生命周期的管理范畴?

- A.docker comit
- B.docker save
- C.docker exec
- D.docker build

Answer:C

74.docoker 的资源限制使用的是 linux 的以下哪种特性?

- A.namespace
- B.SELinux
- C.Cgroup
- D.aufs

Answer:C

75.下列哪一种不是访问容器应用的方式?

- A.ELB
- B.Node Port
- C.Service
- D.VPC

Answer:B

76.下面哪项是 CCE 裸金属集群所依赖的 1aasi 算服务?

- A.BIS
- B.ECS
- C.EvS
- D.VPC

Answer:A

77.docker 的资源隔离使用的是 Linux 的以下哪种特性?

- A.Cgroup
- B.SELinux
- C.aufs
- D.namespace

Answer:D

78.下面哪些是业界的中间件产品? (多选)

- A.Ignite
- B.Apache Tomcat
- C.oracle RebLogic
- D.Kafka
- E.Redis
- F.IBM Message Queue

Answer:ABCDEF

79.以下哪些是华为公有云提供的中间件服务? (多选)

- A.CMQ: 云消息队列
- B.DRDS: 分布式关系型数据库
- C.DDM: 分布式数据库服务
- D.DCS: 分布式缓存服务
- E.DMS: 分布式消息服务

Answer:CDE

80.华为云分布式数据库中间件 DDM 服务可实现透明读写分离。

- A.正确
- B.错误

Answer:A

81.以下哪项是华为云分布式消息 DDM 服务的功能? (多选)

- A.海量数据迁移
- B.海量数据交易
- C.数据库分布式扩展
- D.热点数据缓存

Answer:BC

82.华为云分布式数据库中间件 D1 服务高度兼容 SL 语法, 基于 MySQL 的应用系统可轻松上云。

- A.错误
- B.正确

Answer:B

83.裸金属容器直接运行于华为高性能物理服务器上、无任何虚拟化性能损失, 可获得和物理机同等的性能。

- A.正确
- B.错误

Answer:A

84.IOT 行业中, 设备传输数据量非常小, 并且通常都是有着固定的时间间隔, 这种情况下 CPU 的利用率非常低, 为节省资本, 可采用华为 Paas 的哪种解决方案?

- A.能力开放 API 网关
- B.应用微服务化方案
- C.应用 SaaS 化改造方案
- D.Serverless 函数计算平台

Answer:D

85.计算下列描述与容器镜像服务 (SWR) 有关的是?

- A.多平台对接部署。支持云容器引擎 (CCE)、微服务云应用平台 (ServiceStage)、函数服务 (FunctionsGraph)、容器镜像服务 () 用户的部署调用
- B.安全可靠。镜像仓库多租隔离; 安全扫描; 数据高可靠 (三份备份)
- C.高性能。自研高性能容器网络, 秒级自动弹性伸缩, 支持高性能裸金属容器私有集群
- D.镜像管理。对接华为 Marketplace, 省理客户购买的收费镜像

Answer:ABD

86.U 类图不能表示类之间的动态关系

- A.错误
- B.正确

Answer:A

87.ESB (Enterprise Service Bus) 的主要功能包括以下哪些? (多选)

- A.服务通讯的身份验证和授权
- B.对各个服务之间消息进行监控与路由
- C.支撑数据转换与映射
- D.消息与事件查询与排序
- E.解决各个服务组件之间的通讯故障

Answer:BCDE

88.华为云生态包括以下哪些内容? (多选)

- A.云市场
- B.合作伙伴
- C.云社区
- D.培训与认证

Answer:ABCD

89.华为公有云和私有云都用了 FusionSphere 的方案。

- A.正确
- B.错误

Answer:A

90.常用 TCP/IP 协议中, 哪个是有状态 (stateful) 的?

- A.FTP
- B.HTTP
- C.UDP
- D.IP

Answer:B

91.华为云 APM 的事物表示一个从“用户请求>webserver >DB >webserver >用户请求”的完整过程, 通常表现为一个 HTTP 请求。现实生活中, 事务即一次任务, 比如电商应用中一次商品的查询就是一个事务, 如下图中一个应用运维的事务页面, 哪些说法是错误的?

华为云APM的事务表示一个从“用户请求 > webserver > DB > webserver > 用户请求”的完整过程。通常表现为一个 HTTP 请求。现实生活中，向应用中一次商品的查询就是一个事务，如下图中一个应用运维的事务页面，哪些说法是错误的？

搜索

名称	事务别名	调用次数	整体时延(ms)	错误数	Apdex	
POST_/product/product/	购买商品	60	50	17	0.72	
POST_/user/user/	用户注册	61	1019	0	0.5	
GET_/product/product/	查询商品	120	21	0	1	

出名称 - 5

- 事务“购买商品”的Apdex值为0.72，最可能的原因是该事务整体时延太长
- 只有“查询商品”这个事务的状态为健康
- 事务“用户注册”的Apdex值为0.5，最可能的原因是该事务整体时延太长
- 点击动作列的图标可以跳转至拓扑图

“用户请求 > webserver > DB > webserver > 用户请求”的完整过程。通常表现为一个 HTTP 请求。现实生活中，事务即一次任务，比如电一个事务，如下图中一个应用运维的事务页面，哪些说法是错误的？

别名	调用次数	整体时延(ms)	错误数	Apdex	阈值(ms)	动作
商品	60	50	17	0.72	500	
注册	61	1019	0	0.5	500	
商品	120	21	0	1	500	

x值为0.72，最可能的原因是该事务整体时延太长

务的状态为健康

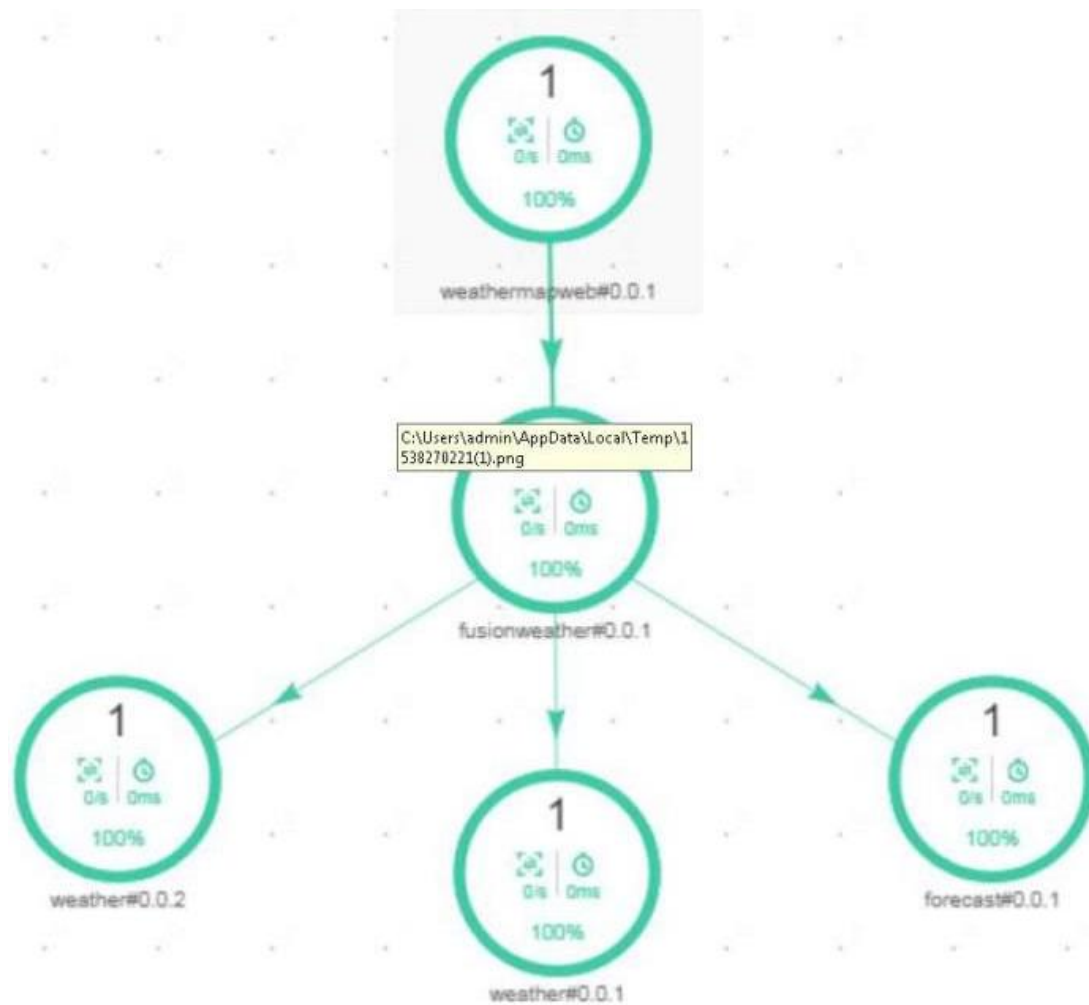
x值为0.5，最可能的原因是该事务整体时延太长

转至拓扑图

- A. 点击动作列的图标可以跳转至拓扑图
- B. 事务“用户注册”的 Apdex 值为 0.5，最可能的原因是该事物整体时延太长
- C. 事务“购买商品”的 Apdex 值为 0.72，最可能的原因是该事务整体时延太长
- D. 只有“查询商品”这个事务的状态为健康

Answer: C

92. 在微服务实战指导中，以下示意图中的哪个微服务可以使用灰度发布？



- A.weather
- B.forecast
- C.weathermapweb
- D.fusionweather

Answer:A

93.以下哪些是云原生的优势? ()

- A.模块松耦合
- B.快速部署
- C.硬件虚拟化
- D.服务快速恢复

Answer:ABD

94.云架构设计非常灵活不需要掌握 UML。

- A.正确
- B.错误

Answer:B

95.云原生四大应用是指? ()

- A.DevOps
- B.持续交付
- C.容器

D.微服务

Answer:ABCD

96.华为云三大中间件服务是？（）

A.DCS 分布式缓存服务

B.DMS 分布式消息服务

C.DDM 分布式数据库中间件

Answer:ABC

97.ServiceStage 包含以下能力除了？（）

A.集群和节点的资源管理

B.微服务应用开发工具盒微服务管理

C.数据库管理

D.容器和虚拟机应用的部署和应用管理

Answer:C

98.应用架构变迁已经发展到了什么阶段？（）

A.单体架构

B.SOA 架构

C.微服务架构

D.雾技术架构

Answer:C

99.华为云 PaaS 有哪些 level 的解决方案？（）

A.应用零改造上云.自动部署和运维

B.应用+云中间件，减少运营和运维的成本

C.应用容器化.秒级弹性伸缩、资源利用更高

D.应用微服务化.特性解耦。快速上线

E.业务极致创新 基于函数的编程

Answer:ABCDE

100.业务使用容器后能带来哪些好处？（）

A.通过共享 kernel 细粒度资源隔离。（降低企业成本）

B.为业务提高了安全性

C.定义了环境无关的标准的交付、部署规范。（提高交付效率）

D.秒级快速启动和停止（适合敏捷扩缩容场景）

E.提升代码开发质量

Answer:ACD

101.DCS 主要用于热点数据缓存，用于提升数据访问能力，降低数据库压力。（）

A.对

B.错

Answer:A

102.如果企业自己开发或维护中间件.则企业需要自己处理软硬件的安装部署、故障和维护以及 bug 修复等；如果使用云中间件服务则可以实现开箱即用。（）

A.对

B.错

Answer:A

103.创建应用时一个应用可以创建多个容器么（）

A.可以

B.不可以

Answer:A

104.CCE 目前支持的集群类型有哪些（）

A.虚拟机

B.裸金属

C.Windows

D.以上三种都支持

Answer:D

105.华为 CSE 支持多语言微服务接入与互通.其中支持的语言包括（）

A.Java

B.GO

C.net

D.Node.js

E.PHP

F.Python

Answer:ABCDEF

106.华为 CSE 微服务全生命周期管理提供哪些能力（）

A.服务创建---本地工程、云上工程

B.CICD---应用开发流水线

C.服务运维---微服务治理

D.服务监控---仪表盘、对接 APM

Answer:ABCD

107.下述哪些场景下适合使用 Mesher 接入 CSE（）

A.将非 java 语言编写的业务代码改造为微服务

B.老旧的 java 服务改造微服务

C.将非 java SDK 开发的服务与 java SDK 编写的服务对接

D.使用了分布式事务

E.java 语言编写的微服务，尤其是新的微服务项目

Answer:ABC

108.TP99 时延即满足 99%的网络请求所需要的最长耗时。有四次请求耗时分别为 10ms、100ms、500ms、20ms，则 TP99 时延为（）

A.10ms

B.500ms

C.20ms

D.100ms

Answer:B

109.用户部署好应用之后.需要在代码中手动埋点以便 APM 监控应用的性能。（）

A.正确

B.错误

Answer:B

110.以下哪项是创建无状态工作负载的正确步骤？

A.容器设置；工作负载基本信息；工作负载访问设置；高级设置

B.工作负载基本信息；容器设置；工作负载访问设置；高级设置

C.工作负载基本信息；工作负载访问设置；容器设置；高级设置

D.工作负载访问设置；容器设置；工作负载基本信息；高级设置

Answer:B

111.单体应用可以使用中间件。（）

A.正确

B.错误

Answer:A

112.IOT 行业中,设备传输数据量非常小并且通常都是有着固定的时间间隔.这种情况下 CPU 的利用率非常低.为节省成本可采用华为云 PaaS 的哪种解决方案？（）

A.Serverless 函数计算平台

B.应用微服务化方案

C.能力开放 API 网关

D.应用 SaaS 化改造方案

Answer:A

113.华为云分布式缓存 DCS 服务包含以下哪些缓存引擎？（）

A.Redis

B.Memcached

C.IMDG

D.MySQL

Answer:ABC

114.当业务不需要缓存的高可用性.并且希望较低成本时.此时应该为应用选择以下哪种类型的华为云分布式缓存 DCS 服务？（）

A.单机

B.主备

C.集群

D.以上都不对

Answer:A

115.华为云分布式数据库中间件 DDM 服务是作为（）前置的分布式数据库访问服务。

A.DCS

B.DMS

C.RDS

D.Oracle

Answer:C

116.以下哪些是容器引擎？（）

A.Docker

B.rkt

C.Warden

D.eclipse

Answer:ABC

117.在 Kubernetes 中一个 Pod 可以包含多个容器。（）

A.正确

B.错误

Answer:A

118.华为 CCE 为有状态容器提供的服务的优势是？（）

A.数据持久化存储

- B.多实例数据共享
- C.支持一种存储格式
- D.容器实例故障或迁移时,数据不丢失

Answer:ABD

119.微服务架构能带来哪些好处? ()

- A.服务模块的边界更清晰:微服务强调模块化结构 (REST 接口调用) .这对大型团队非常重要。
- B.支持独立部署:简单服务更易部署,由于服务是自治的,出现问题之后不会引起系统崩溃。
- C.运维简单:无状态、自助运维使得系统无需成熟的运维团队 (机制)。极大地节约了成本
- D.允许技术多样性:有了微服务,你可以混合使用多种编程语言、开发框架和数据存储技术。

Answer:ABD

120.微服务引起提供的一系列能力中。以下哪项是与微服务发现相关的? ()

- A.注册中心
- B.配置中心
- C.治理中心
- D.服务监控

Answer:A

121.下面哪些是华为云的立体化运维解决方案的组成部分? ()

- A.基础设施层运维
- B.应用层运维
- C.应用性能分析
- D.业务分析

Answer:ABCD

122.使用华为云应用运维服务的日志查询功能分析问题,只能在操作界面上查看应用日志,无法将日志导出到本地查看。()

- A.正确
- B.错误

Answer:B

123.微服务云应用平台 (Service Stage) 中的 AOS (应用编排服务) 能够一键完成复制的分布式系统的部署。()

- A.正确
- B.错误

Answer:A

124.UML 状态图显示一个类的生命周期。()

- A.正确
- B.错误

Answer:A

125.某房地产商在将线下系统迁移上云时,总结出如下系统改造需求:

- 1) 系统和应用平滑改造上云;
- 2) 多语言 (java、go) 混合架构支撑上百种业务;
- 3) 天粒度业务快速创新。

应对如上需求,哪种华为云 PaaS 解决方案比较合适? ()

- A.应用 SaaS 化
- B.应用切换云中间件方案

- C.应用容器化方案
- D.应用微服务化方案

Answer:D

126.使用 CSE 微服务框架 SDK 开发的微服务部署到 ServiceStage 如何被其他服务发现调用？
()

- A.需要开发者自行安装服务中心,提供服务注册和服务发现的服务。
- B.调用端服务点对点访问被调用端服务
- C.直接使用云平台部署的服务中心进行服务的注册和发现。
- D.利用云平台部署的 Kubernetes DNS 服务进行服务发现。

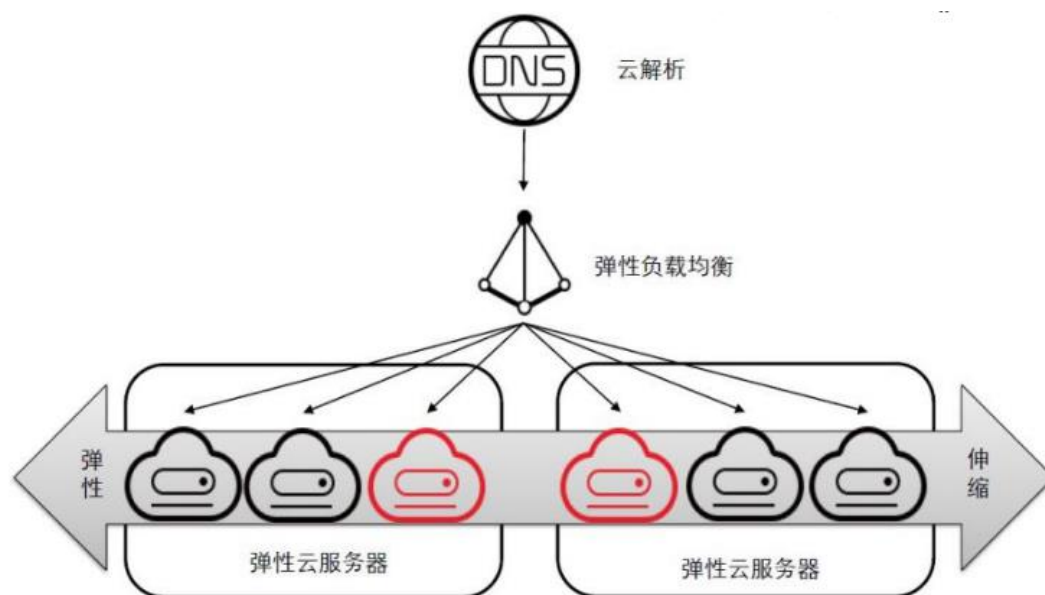
Answer:C

127.以下哪些属于 CSE 微服务开发框架运行模型中默认提供的处理模块？ ()

- A.服务治理
- B.负载均衡
- C.调用链跟踪
- D.性能统计

Answer:ABC

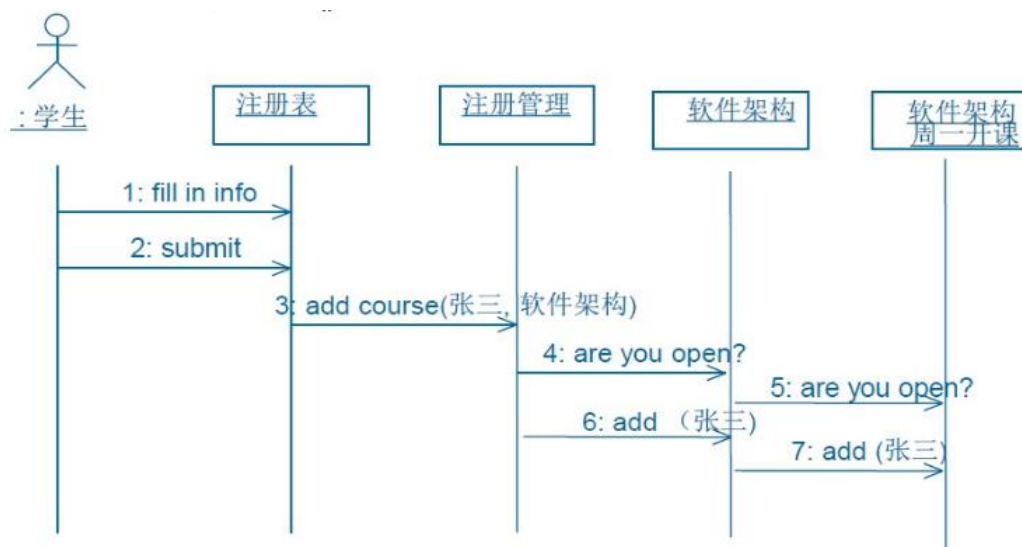
128.在以下示意图中。有关华为云弹性负载均衡和弹性伸缩服务协调工作的说法正确的是哪
项？



- A.弹性伸缩组中的服务配置可以不同
- B.华为弹性伸缩服务当前页支持容器
- C.当弹性伸缩服务和负载均衡配合时,伸缩策略就不再起作用了
- D.此图中的云服务器均向外提供相同的服务

Answer:D

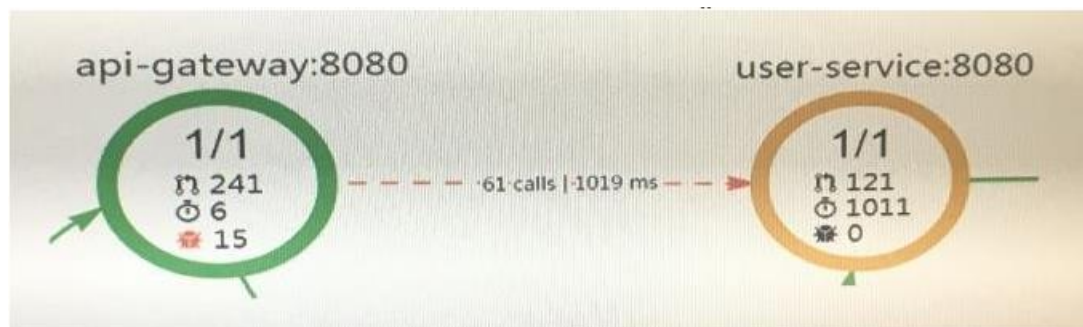
129.下图是 UML 中的哪种图？ ()



- A.类图
- B.顺序图
- C.状态图
- D.用例图

Answer:B

130.华为云应用性能管理服务的拓扑图中每个箭头连线代表一个调用关系不同颜色代表调用关系的 Apdex 健康程度如下图所示红色虚线箭头连线表示该调用情况为 ()



- A.请求状态满意
- B.请求状态一般由于时延导致
- C.请求状态很差由于时延导致
- D.请求状态很差.由于错误导致

Answer:C

131.下列哪项不是华为云 CCE 管理的套器的优势? ()

- A.通过共享 kernel.细粒度资源隔离
- B.定义了环境无关的标准的交付、部署规范
- C.利用 Hypervisor 实现对硬件资源更有效的利用
- D.秒级快速启动和停止

Answer:C

132.微服务的流程与工具、自组织团队、技术实践三者相辅相成.下述哪项不属于流程与工具的范畴? ()

- A.积极引入外部工具同时不断优化内部工具
- B.保障持续集成、持续部署流水线的稳定目高效

- C.通过高度成熟的自动化体系建立可靠且可重复的交付过程
D.加强基础设施的构建与管理。加快监控、告警、日志聚合等反馈效率

Answer:C

133.微服务架构模式下.开发者无法自由选择开发技术来提供 API 服务。()

- A.正确
B.错误

Answer:B

134.以下哪种华为云中间件服务可解决业务应用的异步消息缓存问题? ()

- A.DCS: 分布式缓存服务
B.DMS: 分布式消息服务
C.DDM: 分布式数据库服务
D.RDS: 关系型数据库服务

Answer:B

135.以下哪项不是使用云中间件服务的好处? ()

- A.开箱即用
B.可靠安全
C.自动升级和补丁
D.使用中间件服务后.企业需要投入大量人力维护中间件软件

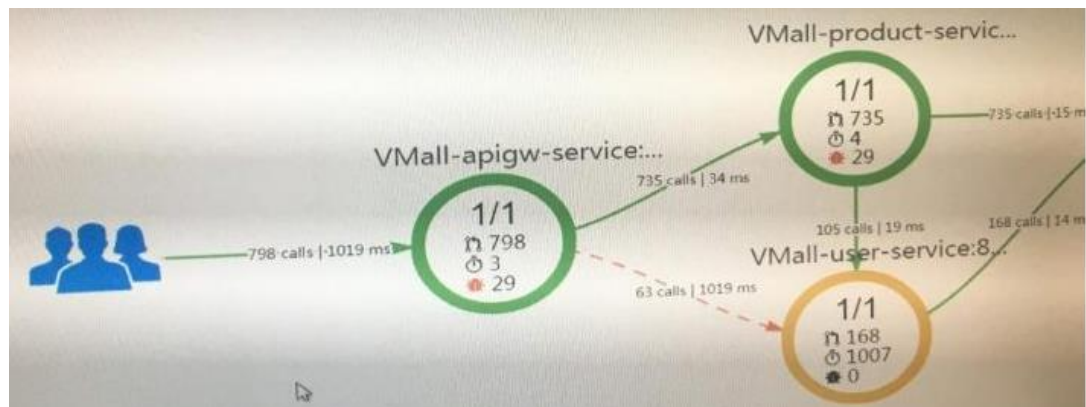
Answer:D

136.应用性能管理 (APM) 支持非侵入式性能数据采集无需修改业务代码即可轻松接入。()

- A.正确
B.错误

Answer:A

137.如图所示华为云 APM 的拓扑图是对应用间调用关系和依赖关系的可视化展示。使用拓扑图能够直观的查看应用的运行状态。下列哪项说法是错误的? ()



- A.拓扑图上每个圆圈代表一个应用。圆圈中的数字“1/1”表示该应用有两个实例、一个正常、一个异常。
B.拓扑图上圆圈 Vmall-apigw-service 到圆圈 Vmall-user-service 之间的红线虚线箭头线表示应用 Vmall-apigw-service 调用应用 Vmall-user-service.请求状态很差.由于时延导致。
C.圆圈的颜色为绿色.表示该应用的状态为健康。
D.通过拓扑图可以清晰的查看应用之间的依赖关系。

Answer:A

138.PaaS 分为 Apaas (Application PaaS 应用 PaaS) 和 Gpaas (General PaaS。通用 paas)。Gpaas 的能力范围覆盖: 编排部署、监控运维、容器引擎、微服务引擎、软件仓库、中间件、

函数服务等。()

A.正确

B.错误

Answer:A

139.以下关于 UML 状态图的说法哪项是正确的? ()

A.状态图显示不同类的迁移关系

B.状态图中的状态可按时间先后顺序排列

C.状态的改变。由内外部事件触发

D.我们常说的流程图就是状态图

Answer:C

140.如下哪个说法不是主流公有云的特性?

A.覆盖 IaaS, Paas、Saas

B.支持按需付费

C.只能通过管理控制台页面申请资源

D.主流公有云还提供大量的云解决方案

Answer:C

141.Kubernetes 主要包括以下哪些功能?

A.使用 Docker 对应用程南打包、实例化、运行

B.以集群的方式运行、管理跨节点的奢器

C.解决 Docker 跨节点奢器之间的通讯问题

D.实现对虚拟机的有效管理

Answer:ABC

142.华为云分布式消息 DMS 服务可提供哪些数据访问接口? ()

A.HTTP Restful Apl

B.TCP SDK

C.Kafka SDK

D.sql 接口

Answer:ABC

143.华为容器云不支持有状态应用。

A.正确

B.错误

Answer:B

144.云原生应用的关键点有哪些 ()

A.DevOps

B.持续交付

C.自动运维

D.微服务

Answer:ABD

145.某企业自身服务能力已发展成熟.为进一步提升企业在业内影响力.吸引新兴合作伙伴。增强企业竞争力。打算以标准 API 的形式将企业内部服务能力开放给第三方开发情况下可以采用华为云 PaaS 的哪种解决方案? ()

A.应用器化方案

B.应用微服务化方案

C.能力开放 API 网关

D.应用 SaaS 化改造方案

Answer:C

146.微服务架构是一种架构模式下列哪些是它所提倡的? ()

A.小且专注于做一件事

B.独立的进程也即进程隔离

C.轻量级的通信机制

D.松耦合、独立部署

Answer:ABC

147.华为云 CCE 云容器引擎能够给使用 CCE 的游戏厂商带来哪些价值?

A.一站式部署和运维

B.高可用业务不中断

C.灵活的弹性伸缩策略

D.可定制化的 DevOps 能力

Answer:ABCD

148.华为 CCE 页面创建应用时可以选择创建多个实例。()

A.正确

B.错误

Answer:B

149.华为云容器引擎 CCE 服务中用户不能对老版本的集群进行升级。()

A.正确

B.错误

Answer:B

150.华为云分布式缓存 DCS 服务是为应用系统提供 Key-Value 缓存服务的数据库服务。()

A.正确

B.错误

Answer:A

151.下列哪些服务属于微服务云应用平台 (Service stage) 的子服务? ()

A.AOS (应用编排)

B.CSE (微服务引擎)

C.APM (应用性能管理)

D.ECS (弹性云服务器)

Answer:ABC

152.下面关于微服务云应用平台 (Servicestage) 的特性描述.哪些是正确的?

A.资源准备快。异构资源混合编排.自助申请。实施发放

B.特性开发快。多语言微服务框架兼容主流开源社区

C.应用上线快。图形化编排一键式部署

D.故障定位快。非侵入式采集端到端健康状态监控

Answer:ABCD

153.云原生应用相对传统应用的优势有哪些? ()

A.高性能

B.DevOps 快速迭代

C.容量的弹性伸缩

D.服务秒级恢复

Answer:BCD

154.微服务架构将面临哪些挑战? ()

- A.分布式系统.复杂性高
- B.分区数据库架构.数据一致性难以保证
- C.功能涉及多个模块.不便于测试
- D.交付周期不可避免的延长

Answer:ABC

155.下面哪项是 Kubernetes 中用于持久化存储的组件?

- A.api-server
- B.etcd
- C.kubelet
- D.event-controller

Answer:B

156.在 kubernetes 集群中 service 的内部访问是通过什么实现的? ()

- A.nodePort
- B.loadBalancer
- C.clusterIP
- D.namespace

Answer:C

157.用户必须在业务代码中手动埋点.才能让华为云应用运维服务来采集用户应用的各项性能信息。()

- A.正确
- B.错误

Answer:B

158.微服务云应用平台 (serviceStage) 的应用运维能够提供下面哪些运维能力?

- A.调用链分析
- B.节点资源监控
- C.告警
- D.日志分析
- E.弹性伸缩

Answer:ABCD

159.使用 CES 微服务框架 SDK 开发微服务时, 必须要自己引入外部 web 服务器托管服务运行。()

- A.正确
- B.错误

Answer:B

160.在 ServiceStage 应用运维界面创建一个弹性伸缩组, 下面哪项不是应用实例的弹性伸缩策略? ()

- A.告警触发
- B.定时触发
- C.周期触发
- D.手动触发

Answer:D

161.以下哪些是华为云 APM 的应用场景? ()

- A.使用模板一键式将应用部署到云上

- B.透过 apdex 数值来剖析事务状态
- C.通过拓扑图来掌握应用健康状态
- D.通过调用链来追踪问题根因

Answer:BCD

162.在华为云上部署的分布式为服务架构的应用，用传统的运维方式，去云服务器上下载日志来定位 bug，也是很方便快捷的。()

- A.正确
- B.错误

Answer:B

163.微服务架构下的微服务天然支持 DevOps，微服务与 DevOps 相辅相成。DevOps 要求业务组件的开发、测试和运维由一个团队负责 (two pizza team)，快速迭代、持续交付。()

- A.正确
- B.错误

Answer:A

164.如果从零开始开发一个基于 CSE Java SDK 的微服务，推荐使用哪种方式创建微服务？()

- A.云上工程
- B.构建管理
- C.流水线
- D.本地工程

Answer:A

165.微服务是以不断提高交付效率、缩短交付周期为核心。基于云原生的方式，对架构优化的结果。()

- A.正确
- B.错误

Answer:A

166.华为云容器引擎支持哪些层面的亲和性和反亲和性？()

- A.应用
- B.集群
- C.节点
- D.网络

Answer:AC

167.将平台作为服务的云计算服务类型是？()

- A.IaaS
- B.以上都不是
- C.SaaS
- D.PaaS

Answer:D

168.在 Kubernetes 中静态 POD 需要 api server 介入。

- A.正确
- B.错误

Answer:B

169.Kubernetes 中，Kubect1 是与集群的哪个组件进行交互的？()

- A.etcd
- B.evevt-controller

- C.kubelet
- D.api-server

Answer:D

170.企业应用零改造上云方案可以带来哪些收益? ()

- A.提高资源利用率
- B.滚动部署,灰度发布
- C.自动化部署,效率高,错误率低
- D.自动化监控运维服务

Answer:BCD

171.当业务需要一个高可用、高可靠性,同时又是大容量、高并发的数据缓存,此时应用应该选择以下哪种类型的华为云分布式缓存 DCS 服务? ()

- A.主备
- B.以上都不对
- C.单机
- D.集群

Answer:D

172.应用切换中间件方案主要应对哪些挑战? ()

- A.业务手工部署,效率低,错误率高
- B.企业自运维成本高
- C.性能差,扩容能力不足
- D.开源版本高可用能力不足

Answer:BCD

173.从应用开发部署的视角看,云架构设计包括以下哪些领域? ()

- A.可扩展性和自动缩放设计
- B.松耦合和无状态设计
- C.安全的设计
- D.系统失效的容错设计
- E.API 接口设计

Answer:ABCD

174.下面关于 SOA 和 ESB 的说法,哪个是不争取的? ()

- A.SPA 服务可用不同语言开发
- B.ESB 是 SOA 理念的一种企业级实现
- C.当用 ESB 连接企业内部的基于 web 的服务和外部的非 web 服务时,需要把 web 服务重新开发成非 web 服务
- D.ESB 既有商用产品,也可以企业自研

Answer:C

175.DevOps 的兴起有众多驱动因素,其中云计算属于哪个方面的驱动因素? ()

- A.业务需求
- B.工程基础
- C.能力需求
- D.技术基础

Answer:D

176.应用编排服务(AOS)能完成应用资源编排和应用设计。()

- A.正确

B.错误

Answer:A

177.架构师的工作实践包括以下哪些方面？（）

A.以项目实施阶段为重点，贯穿整个产品开发周期

B.以战略问题为导向，关注战术问题

C.以高层次设计为主，参与功能模块的设计

D.以全局为主导，指导局部实施

Answer:BCD

178.在应用改造上云过程中可以使用 DDM 中间件来代替原应用中的 Redis 服务。

A.正确

B.错误

Answer:B

179.某票务网站进行大促销时，由于瞬间访问量巨大，网站容易瘫痪。为了应对流量洪峰，以下哪种微服务治理方法能够有效应对该场景，防止系统过载崩溃？

A.限流

B.负载均衡

C.熔断

D.容灾

Answer:A

180.APM 非侵入式数据采集的探针技术是被动式监控，不消耗 CPU 和内存。

A.正确

B.错误

Answer:B

181.UML 类图部署表示类之间的动态关系（）

A.正确

B.错误

Answer:A

182.以下哪些是 DCS 的定位？（）

A.可有效提升热点数据的访问速度

B.可支持强一致性事务

C.可大幅降低数据库压力

D.为应用系统提供 key-value 数据缓存

Answer:ACD

183.docker 中查看正在运行的容器的命令是什么？（）

A.docker images

B.docker image

C.docker run

D.docker ps

Answer:D

184.以下哪项是 CCE 部署应用的正确步骤？（）

A.应用访问设置，容器设置，应用基本信息设置，高级设置

B.应用基本信息设置，容器设置，应用访问设置，高级设置

C.应用基本信息设置，应用访问设置，容器设置，高级设置

D.容器设置，应用访问设置，应用基本信息设置，高级设置

Answer:B

185.以下哪项不属于 CSE 支持的编程模型? ()

- A.JAX-RS
- B.gRPC
- C.POJO
- D.SpringMVC

Answer:B

186. $0.3 < \text{Apdex} < 0.75$, 用户体验 ()

- A.无法确定
- B.较差
- C.一般
- D.较好

Answer:C

187.下面哪个命令不属于 dockerfile 命令范畴? ()

- A.FROM
- B.CD
- C.COPY
- D.MAINATNER

Answer:B

188.在 POJO 模式下, 消费者调用服务提供者时需要制定哪些信息? ()

- A.instanceId
- B.schemaId
- C.operationId
- D.microserviceName

Answer:BD

189.DevOps 是指提供一系列的工具体链, 用来实现自动化的持续交付。()

- A.正确
- B.错误

Answer:A

190.华为的 PaaS 层应用分为: GPaaS 和 APaaS

- A.正确
- B.错误

Answer:A

191.SOA 的架构通过引入 ESB 企业服务总线的概念, 将应用模块化构建成为独立的单元提供服务

- A.正确
- B.错误

Answer:A

192.一般的 web 应用逻辑上分为哪三层?

- A.接入层
- B.业务逻辑层
- C.数据访问层
- D.持久化层

Answer:ABC

193.微服务有哪些优点?

- A.可以使用不同的技术栈来构建服务
- B.协议轻量化,可使用 HTTP 协议通信
- C.可以灵活扩展架构
- D.微服务是银弹,适合各种业务场景

Answer:ABC

194.云架构设计的一般原则是:

- A.考虑系统失效的容错设计
- B.应用使用松耦合和无状态设计
- C.可扩展和自动缩放设计
- D.考虑将安全因素贯穿到设计原则中

Answer:ABCD

195.以下哪些是中间件的用途?

- A.支持超大规模应用
- B.支持海量访问
- C.支持海量数据
- D.模块异步解耦
- E.热点数据缓存

Answer:ABCDE

196.当业务需要一个高可用、高可靠性的数据缓存,但不需要高规格的数据缓存时,此时应用应该选择以下哪种类型的 DCS 服务?

- A.单机
- B.主备
- C.集群

Answer:B

197.华为是容器开源社区主要贡献者和容器生态领导者,是 CNCF 基金会的初创会员、白金会员,Kubernetes 社区贡献国内第一,全球第三同时也是国内首发 Windows 容器和基因容器服务 GCS 的厂家。

- A.正确
- B.错误

Answer:A

198.华为云企业集成平台 ROMA 命名寓意“条条大路通罗马”,它能够连接企业 IT 系统、数据、消息、API、设备、云服务,提供统一的应用与数据集成平台。

- A.正确
- B.错误

Answer:A

199.区块链是一种万能的技术,可替代数据库,替代 Internet。华为区块链服务 (Blockchain Service, BCS),是面向企业及开发者的高性能、高可用和高安全的区块链技术平台服务,适用于数据交易、身份认证、新能源、车联网、供应链溯源等场景。

- A.对
- B.错

Answer:B

200.华为云容器启动速度快、资源占用小、运行效率高等优势,快速扩容、从容应对突发性大流量冲击,从根本上避免了“官宣”式宕机。

A.对

B.错

Answer:A

201.现今各行业数字化转型面临全方位集成挑战，华为 ROMA 集成平台能够支撑“ABCD”全面集成，其中的“B”指的是？

A.Devices：跨设备集成，设备到设备、OT 和 IT 间的融合

B.Application：跨应用集成，应用到应用间、数据、消息、API、流程集成

C.Business：跨企业业务集成，跨企业数据交换正确

D.Clouds：跨云集成，公有云到私有云、多云之间的协同

Answer:C

202.区块链的价值是在互相不信任的组织之间建立信任，降低交易成本，提升交易效率，促进互信。下列关于区块链描述有误的是？

A.区块链特点：分布式账本，通过多方共识写入账本，不可篡改，可溯源，公开透明

B.区块链价值：促进信任，降低交易成本，提升效率

C.华为云区块链平台 BCS 具有开放、易用、高效、安全等特点

D.区块链是一种万能的技术，可替代数据库，替代 Internet 正确

Answer:D

203.容器技术是企业云战略转型的关键，同时也是云原生（Cloud Native）的核心，下列哪项不属于容器的三大好处？

A.资源利用率提升

B.秒级弹性

C.环境一致性，简化交付

D.复杂性增加

Answer:D

204.在 HUAWEICONNECT 2018 大会上，华为正式发布华为云智能边缘平台（Intelligent EdgeFabric, IEF）和 Atlas500 智能小站，提供从 AI 芯片、智能硬件到边缘云服务的全栈能力。下列不属于其典型应用场景的是？

A.安平监控场景。通过在边缘侧的视频预分析，实现园区、住宅、商超等视屏监控场景实时感知安全事件、监控联动

B.工业视觉场景。云端已训练的视觉模型，在边缘侧部署，实现产品实时预测，提升检测效率，提高产品质量

C.工业制造预测性维护。设备预测性维护是工业 IoT 的典型场景，边缘端可以及时对大量数据进行预处理，通过边缘模型预测，提升设备运维效率，降低设备非计划停机时间

D.异地容灾。通过云专线将用户本地数据中心与华为云的 VPC 互联，配合 VPC 跨 AZ 部署，使得用户的数据和服务备份到不同地域，达到异地容灾的目的

Answer:D

205.2018 年“双十一”走到第十个年头，已经演变成了一场所有电商平台的全民狂欢。请问下列哪些服务能够应用于电商“促销”、“抢购”场景？

A.云容器引擎 CCE：灵活的弹性伸缩策略，以应对多变的突发浪涌。

B.微服务引擎 CSE：支持微服务接口级 SLA 指标监控和治理（负载均衡、自动容错、服务降级、服务限流），保障应用运行不断服。

C.应用性能管理 APM：提供从端到云应用性能追踪能力，通过应用全景拓扑，实时监测、快速故障诊断。

D.云性能测试 CPTS：一站式性能测试解决方案，电商抢购真实场景模拟，提前发现系统瓶

颈。

Answer:ABCD

206.ServiceStage 是一站式全栈云原生应用开发与管理平台，ServiceStage 的下列哪些优势能够支撑打造最强云原生 PaaS 服务？

- A.容器：最强 AI 容器平台，完善的混合云/多云解决方案（集群联邦），K8s 开源社区领导者
- B.微服务：架构服务化，敏捷 DevOps
- C.开发流水线：帮助企业快速搭建应用 Alpha、Beta、Gamma、生产环境
- D.APM/AOM：全链路、实时监控 AIOps

Answer:ABCD

207.下列属于微服务（Microservice）特征的是？

- A.小：粒度小，且专注一件事情
- B.独：单独的进程
- C.轻：轻量级通信机制，HTTP/REST 接口
- D.松：松耦合、可独立部署

Answer:ABCD

208.华为云 PaaS 坚持公司在开源领域的主张“源于开源，高于开源，回馈开源”，基于云原生技术持续创新，助力繁荣生态。下列属于 PaaS 在开源领域的贡献的是？

- A.容器领域：CNCF 初创会员、白金会员，Kubernetes 社区贡献国内第一，全球第三
- B.微服务领域：自研微服务框架 ServiceComb，为业内首个 Apache 微服务顶级项目
- C.区块链领域：2016 年即加入 Hyperledger 社区，Fabric 和 STL 的 Maintainer，亚洲唯一
- D.Kubernetes 生态：针对基因测序与边缘场景的行业难题，开源了基于容器技术的一站式基因测序计算框架 KubeGene 与基于 Kubernetes 架构平台的管理框架 KubeEdge

Answer:ABCD

209.以下华为云服务哪些不是 PaaS 的范畴？

- A.DevCloud
- B.ECS
- C.云桌面
- D.ServiceStage

Answer:BC

210.下哪些服务是企业内部能力通过 API 向外界开放？

- A.Google 地图
- B.salesforce.com
- C.气象局的天气数据
- D.股市实时和历史信息

Answer:ACD

211.应用性能管理（APM）支持非侵入式性能数据采集，可以无需修改业务代码即可轻松接入。

- A.对
- B.错

Answer:A

212.某专门作小微财务系统的软件开发商，虽然有着大体量的用户，但由于当前运营模式主要以卖 license 为主，因此需要给分散在全国各地的客户分别配置对应的运维人员，这就造成了大量运维成本的浪费。该企业想改变这种商业模式，可采用哪种解决方案？

- A.用云中间件改造软件架构，提升效率

- B.软件 SaaS 化
- C.应用微服务化方案
- D.使用 Serverless 函数计算平台

Answer:B

213.NIST（National Institute of Standards and Technology，美国国家标准与技术研究院）将 PaaS 概括为面向应用的核心平台，从功能定义和核心价值上来看，PaaS 具有哪些特性？

- A.提供标准化的编程框架和服务来使能持续开发、集成
- B.底层资源无感知的应用自动化运维（包括配置、升级、伸缩等等）
- C.包括计算服务、存储服务和网络服务等
- D.自动化获取云资源进行应用部署

Answer:ABD

214.分布式系统具有透明性、扩展性、并发性和开放性的特点。

- A.正确
- B.错误

Answer:A

215.下列不属于华为云 PaaS 中间件服务的是？

- A.DMS
- B.DCS
- C.RDS
- D.DDM

Answer:C

216.华为云中间件 DCS 可以满足用户高读写性能及快速数据访问的业务诉求，但对主流缓存引擎（Redis、Memcached、Ignite）兼容性不够。

- A.正确
- B.错误

Answer:B

217.下列哪些场景属于 DCS 典型应用场景？

- A.社交应用的事件缓存
- B.用户登录信息
- C.静态页面
- D.推送通知

Answer:B

218.下列哪些场景属于 DMS 典型应用场景？

- A.处理用户上传任务
- B.报告生成
- C.日志传输
- D.推送通知

Answer:ABCD

219.DDM 作为 RDS 后端的分布式数据库访问服务，通过读写分离和数据分片的技术可以承受 PB 级数据量、百万级并发量，十倍于单机数据库连接数。

- A.正确
- B.错误

Answer:B

220.下列哪些场景属于 DDM 典型应用场景？

- A.社交网站好友关系数据
- B.社交应用的聊天数据
- C.互联网用户信息
- D.短信验证码

Answer:ABC

221.使用云服务中间件改造应用，都需要改动大量代码，改造成本非常高。

- A.正确
- B.错误

Answer:B

222.自建组件与使用云服务对比，云服务更加易用、可靠并且免维护。

- A.正确
- B.错误

Answer:A

223.以下哪些属于华为 DCS 服务的关键特性？

- A.标准规格：支持单机、主备两种模式
- B.弹性扩容：一键弹性扩容，对业务透明，业务无感知
- C.数据可靠：数据持久化和备份恢复确保数据高可靠
- D.自主运维：预提供大量监控指标，支持自定义监控阈值和告警策略

Answer:BCD

224.一台 ECS 虚机只能运行一个容器。

- A.正确
- B.错误

Answer:B

225.以下关于 Kubernetes 的描述错误的有？

- A.Kubernetes 是 Google 开源的容器集群管理系统，构建在 Docker 技术之上
- B.Kubernetes 无法管理容器的生命周期
- C.Kubernetes 提供跨节点服务发现和负载均衡
- D.Kubernetes 的自我修复机制使得容器集群总是运行在用户期望的状态

Answer:B

226.华为 CCE 云容器引擎目前只支持华为 FusionSphere 和开源 openstack。

- A.正确
- B.错误

Answer:B

227.以下哪些是华为 CCE 云容器引擎的关键特性？

- A.应用全栈建模
- B.资源属性描述
- C.资源调度算法
- D.跨 IaaS 层资源管理

Answer:ACD

228.裸金属私有集群应用场景下对比虚拟机集群，容器部署密度提升显著。

- A.正确
- B.错误

Answer:A

229.以下哪些属于华为 CCE 的应用场景？

- A.有状态容器应用
- B.无状态容器应用
- C.DevOps 持续交付
- D.自动化运维和高可用

Answer:ABCD

230.Docker 的资源限制使用的是 Linux 的 Cgroup 特性。

- A.正确
- B.错误

Answer:A

231.华为容器引擎支持有状态容器应用和无状态容器应用。

- A.正确
- B.错误

Answer:A

232.以下哪个不属于华为 CCE 为有状态容器提供的服务优势？

- A.数据持久化存储
- B.支持一种存储类型
- C.多个实例可共享存储
- D.容器实例故障或迁移时，数据不丢失

Answer:B

233.发布基于 Docker 的容器应用，包含应用构建、配置信息的部件是什么？

- A.Docker image
- B.Docker registry
- C.Dockerfile
- D.Docker Hub

Answer:C

234.以下哪些属于云容器引擎适用的场景？

- A.传统 IT 架构渐进式转型的场景
- B.业务负荷有明显波动的场景
- C.降低资源成本的场景
- D.提升业务上线效率的场景

Answer:ABCD

235. 华为微服务引擎 CSE 的功能包括微服务运维生命周期管理。

- A.正确
- B.错误

Answer:A

236.华为微服务引擎 CSE 的主要模块有哪些？

- A.微服务管理中心
- B.一致性管理
- C.API Gateway
- D.服务配置中心

Answer:ABD

237.微服务引擎 CSE 支持的部署方式有哪些？

- A.手动部署
- B.自动部署到第三方云平台

- C.流水线式一键部署
- D.基于 AOS 应用编排部署

Answer:ACD

238.在华为云应用运维的拓扑图上，不同的颜色代表该实例的健康程度，颜色由 Apdex 值决定。如果实例颜色是灰色，它代表什么？

- A.该实例正常
- B.该实例未被其它应用调用
- C.该实例亚健康
- D.该服务所有实例都有故障

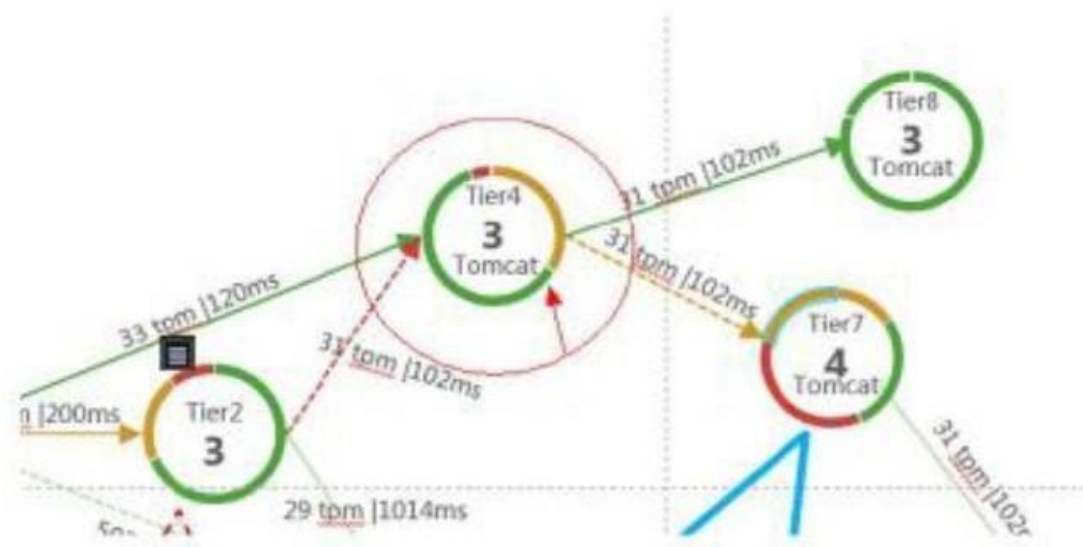
Answer:B

239.华为云立体化运维的目标是全方位掌控系统的运行状态，并快速的响应各类问题，具体体现在以下哪些方面？

- A.只关注 PaaS 层应用的运行状态
- B.监控 IaaS 层
- C.掌握 PaaS 上部署的应用的运行状态，支持故障及性能问题的追踪
- D.度量分析用户端到端的体验

Answer:BCD

240.在华为云应用运维的拓扑图上，如下图箭头部分所示，圆圈被分为三段，但三段的长短不一样，这是什么含义？



- A.监控到三个故障
- B.有三个 Tomcat 实例，但实例间的负载不均衡
- C.该微服务被调用了三次
- D.该服务所有实例都有故障，故障数不同

Answer:B

241.华为云分布式数据库中间件 DDM 服务是作为（）前置的分布式数据访问服务。

- A.DCS
- B.DMS
- C.RDS
- D.Oracle

Answer:C

242.以下哪些是 DCS 服务的关键特性（多选）

- A.灵活规格
- B.兼容开源
- C.弹性扩容
- D.数据可靠
- E.自主运维

Answer:ABCDE

243.CCE 优势包括：（多选）

- A.多样的生态接入
- B.增强的商用化特性
- C.完全开放的原生平台
- D.高性能基础设施

Answer:ABCD

244.CCE 适用的场景包括？（多选）

- A.传统 IT 架构渐进式转型的场景
- B.提升业务上线效率的场景
- C.业务负荷有明显波动的场景
- D.降低资源成本的场景

Answer:ABCD

245.华为容器云支持节点亲和、反亲和，支持应用的亲和、反亲和。

- A.正确
- B.错误

Answer:A

246.下列哪项不是容器的优势（单选）

- A.通过共享 kernel，细粒度资源隔离
- B.定义了环境无关的标准的交付、部署规范
- C.利用 Hypervisor 实现对硬件资源更有效的利用
- D.秒级快速启动和停止

Answer:C

247.以下哪项是华为云分布式消息 DMS 服务的功能？

- A.模块间异步解耦
- B.数据库水平扩展
- C.Key-Value 数据缓存
- D.海量事务交易

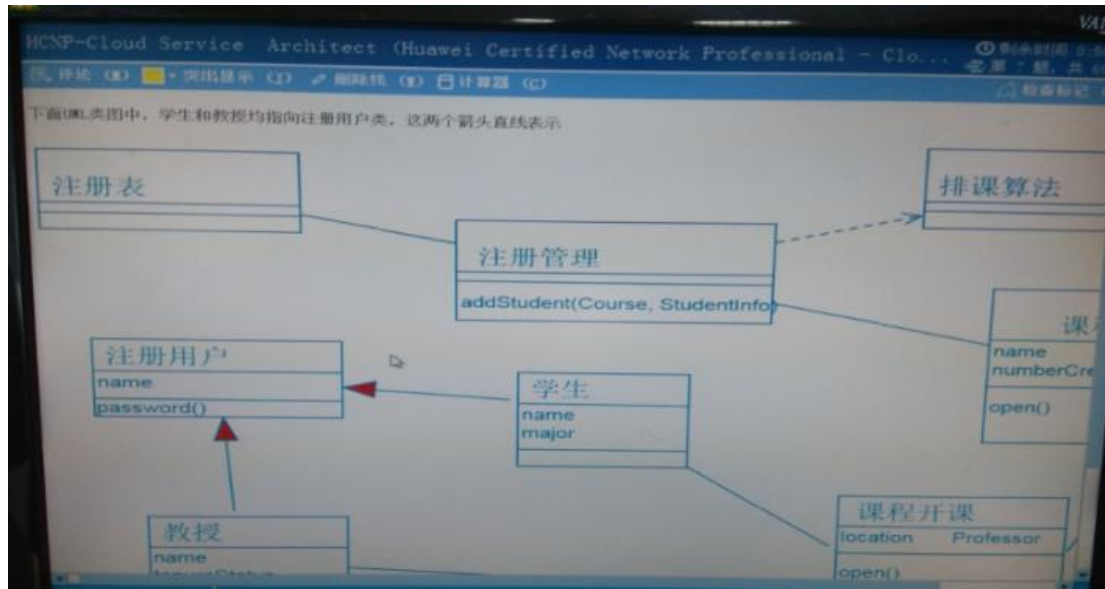
Answer:A

248.华为云 PaaS 有哪些针对传统行业 IT 系统上云的解决方案？（）

- A.应用零改造上云.自动部署和运维
- B.应用切换云中间件，减少运营和运维的成本
- C.应用容器化，秒级弹性伸缩、资源利用更高
- D.应用微服务化，特性解耦，快速上线
- E.业务极致创新，基于函数的编程

Answer:ABCD

249.下面 UML 类图中，学生和教授均指向注册用户类，这两个箭头直线表示（）



- A. 学生或教授类可查询注册用户
- B. 学生及教授是注册用户的具体形式
- C. 注册用户是学生或教授类的实现
- D. 关联关系是单向的

Answer: B

250. 2017 年 10 月 17 日，容器供应商 Docker 宣布将扩大 Docker 平台来拥抱容器编排对手（），这意味着（）将逐步统一容器编排和资源管理框架生态。

- A. Swarm, Swarm
- B. Kubernetes, Swarm
- C. Kubernetes, Kubernetes
- D. Swarm, Kubernetes

Answer: C

251. “传统应用零改造上云”实战在微服务云应用平台分为哪几个步骤？

- A. 编写 Dockerfile 文件
- B. 上传软件包到软件仓库
- C. 创建资源
- D. 部署引用

Answer: ABCD

252. 在使用华为云分布式数据库中间件 DDM 服务时，以下哪项顺序是正确的？

- A. 创建 DDM；创建逻辑库；创建逻辑表；导入 RDS
- B. 创建 DDM；导入 RDS；创建逻辑库；创建逻辑表
- C. 导入 RDS；创建 DDM；创建逻辑库；创建逻辑表
- D. 创建 DDM；创建逻辑表；导入 RDS；创建逻辑表

Answer: B

253. 以下哪些是 DDM 服务的关键特性？

- A. 业务不中断，自动完成水平拆分、平滑扩容
- B. 可承受 PB 级数据量，百万级并发量、十倍于单机数据库连接
- C. 集群高可用，秒级故障自动恢复
- D. 兼容 MySQL 协议

E.兼容 Oracle协议

Answer: ABCD

254.(单选)租户需要将 100TB 的数据上传至华为云，则推荐租户使用以下哪项服务完成数据的传输？

A.云硬盘 EVS

B.数据快递服务 DES

C.弹性文件服务 SFS

D.对象存储服务 OBS

Answer:B

255.(多选)华为云租户创建 AS 弹性伸缩组时， ECS 所属的 AZ 支持以下哪几种策略？

A.单 Region 下指定 AZ-选择优先

B.单 Region 下所有 AZ-选择优先

C.单 Region 下所有 AZ-均匀分布

D.单 Region 下指定 AZ-均匀分布

Answer:ABCD

256.(多选) 以下哪些选项是云上成本设计所需考虑的因素？

A.实例类型

B.伸缩策略设置

C.计费方式选择

D.实例规格

Answer:ACD

257.(单选) 以下哪个选项不是 ECS 实例的类型？

A.计算密集型

B.弹性伸缩型

C.内存密集型

D.通用型

Answer:B

258. (判断)为了支撑百万级在线游戏服务器的数据库，推荐租户购买 s6/4U|8G 的弹性云服务器实例， 用于承载 mysql 数据库应用。

A.TRUE

B.FALSE

Answer:B

259. (判断)某租户需要基于华为云搭建一个小型论坛，推荐租户购买 C6/64U|256G 的弹性云服务器实例。

A.正确

B.错误

Answer:B

260. (多选) 以下哪些应用适合运行在通用计算型 ECS 实例上？

A.超大内存数据库

B.企业门户网站

C.轻量级数据库

D.机器学习

Answer:BC

261. (多选) 以下哪些场景中,可以推荐租户使用 OBS 完成数据的存储和分发?

- A.视频多媒体数据
- B.相册和图片
- C.视频监控上云
- D.游戏和应用分发
- E.医疗 PACS 数据
- F.基因数据

Answer:ABCDEF

262.(多选)某企业基于华为云搭建视频点播系统, 推荐其使用以下哪几种类型的云服务?

- A.对象存储(OBS)
- B.内容分发网络(CDN)
- C.内容审核-视频(VCM)
- D.媒体转码(MPC)

Answer:ABCD

263.(判断)租户可以基于华为云对象存储服务完成数据的归档。

- A.正确
- B.错误

Answer:A

264.(单选) 以下哪个选项可以实现线下 VMware 虚拟化环境的备份数据上云?

- A.云备份服务 CBR
- B.云硬盘服务 EVS
- C.专属分布式存储服务 DSS
- D.云服务器备份 CSBS

Answer:A

265.(单选)企业已购买包年的固定带宽产品, 由于双十一业务的流量增长, 需要对带宽进行临时升级 3 天, 以下哪个选项是最合适的方案?

- A.重新购买大带宽的弹性公网 IP
- B.直接调整包年带宽产品的带宽大小
- C.购买带宽加油包
- D.购买共享流量包

Answer:C

266. (多选)华为云支持以下哪几种公网带宽计费模式?

- A.增强型 90 计费: 只需预先支付少量保底带宽费用, 并在月底按多次去除带宽峰值后的带宽值和实际使用时长收费
- B.带宽计费: 按购买带宽大小和使用时长进行收费
- C.增强型 95 计费: 只需预先支付少量保底带宽费用, 并在月底按多次去除带宽峰值后的带宽值和实际使用时长收费
- D.流量计费: 按实际使用流量收费; 可以搭配共享流量包使用, 更加优惠

Answer:BCD

267.(多选) 华为云 ELB 四层负载均衡实例支持以下哪几种类型的协议?

- A.HTTP
- B.UDP
- C.HTTPS

D.TCP

Answer:BD

268.(判断) 租户在华为云上使用 ELB 服务对外提供服务,后端运行了两台 c 6.large.2(2U|4G) 规格的弹性云服务器。后因业务扩大, 新增了两台 c 6.xlarge.4(4U| 16G) 规格的弹性云服务器。对于同一监听器下存在不同规格的弹性服务器, 建议采用加权轮询或最小连接算法, 实现业务的负载均衡。

A.正确

B.错误

Answer:A

269.(多选) 租户可以通过以下哪些方式查找 RDS 数据库慢查询现象的原因?

A.发现慢 SQL 后, 判断 SQL 语句写法和执行计划是否需要优化

B.通过云监控判断在查询响应慢的期间是存在网络吞吐过大的问题

c.通过云监控判断在查询响应慢的期间是哪些 SQL 语句产生了问题

D.通过慢查询日志判断在查询响应慢的期间是哪些 SQL 语句产生了问题

Answer:ABCD

270.(判断) RDS for MySQL 可实现不中断业务的存储扩容。

A.正确

B.错误

Answer:A

272.(判断) 应用和 RDS 实例位于同一子网内默认隔离。

A.正确

B.错误

Answer:B

273.(判断)云堡垒机服务的主要功能是防止主机系统受到攻击而产生的安全风险

A.正确

B.错误

Answer:B

274.(单选)以下哪项不是华为云平台虚拟化所使用的安全隔离技术

A.内存隔离

B.I/O 隔离

C.云上与云下资源隔离

D.CPU 隔离

Answer:C

275.(多选) 华为云 Web 应用防火墙支持以下哪些特性?

A.防 SQL 注入

B.防邮件炸弹

c.防恶意爬虫

D.防 XSS

Answer:ACD

276.(多选) 根据 CNCF 的定义, 以下哪些选项是云原生的代表技术?

A.基础设施自动化

B.声明式 API

C.容器

D.微服务

E.服务网格

Answer:ABCDE

277.(单选)华为云容器不支持对接哪种类型的存储服务?

A.EVS

B.SFS

C.CDN

D.OBS

Answer:C

278.(判断) 容器镜像是容器应用发布的标准格式, 用户可通过 Dockerfile 构建一个镜像包。

A.正确

B.错误

Answer:A

279.(判断) 容器技术是一种基于 KVM 技术的虚拟化方案, 可以虚拟出更加细粒度的资源单位。

A.正确

B.错误

Answer:B

280.(多选)以下哪些选项是华为云多云容器平台与混合云解决方案的应用场景?

A.数据与业务分离

B.开发与部署分离

C.核心计算程序与一般用户业务分离

D.业务多活容灾

E.流量分担

Answer:ABCDE

281.(单选)以下哪个选项不是华为云基因容器解决方案的核心优势?

A.灵活的 CPU 内存配比, 降低成本

B.细粒度资源监控和账单, 方便客户内部结算

C.自动化基因测序分析, 减轻运维压力

D.提供文件存储能力

Answer:D

282.(判断) 微服务架构模式下, 开发者无法自由选择开发技术来提供 API 服务。

A.正确

B.错误

Answer:B

283.(单选)随着互联网业务的极速增长, 应用架构也随之不断变迁, 在应用架构的变迁中未提及以下哪个选项?

A.SOA 架构

B.原子架构

C.微服务架构

D.单体架构

Answer:B

284.(判断) 微服务架构下的微服务天然支持 DevOps, 微服务与 DevOps 相辅相成。DevOps 要求业务组件的开发、测试和运维由一个团队负责(TwoPizzaTeam), 从而实现业务的快速迭代和持续交付。

A.正确

B.错误

Answer:A

285.(判断)传统业务数字化、云化已成为不可逆转的趋势，流量的不可预知性已成为互联网应用常态。

A.正确

B.错误

Answer:A

286.(单选) 以下哪个选项是华为云分布式消息 DMS 服务的关键特性?

A.海量事务交易

B.Key-Value 数据缓存

C.模块异步解耦

D.数据库水平扩展

Answer:C

287.(判断) 华为云分布式数据库中间件 DDM 服务解决了数据库的扩展性问题，对应用实现了海量数据的高并发访问。

A.正确

B.错误

Answer:A

288.(多选) 以下哪些选项是华为云 APM 的应用场景?

A.透过 Apdex 数值来剖析事务状态

B.使用模板来一键式将应用部署到云上

C.通过拓扑图来掌握应用健康状况

D.通过调用链来追踪问题根因

Answer:ACD

289.(单选)华为云应用性能管理服务通过在应用所在节点上安装采集代理来完成应用性能数据采集的。采集代理是基于业界 Pinpoint 开源项目，通过 JVM 字节码增强技术实现非侵入方式采集应用指标的。不支持 APM 哪种技术栈开发的应用?

A.C++

B.Spring

C.Tomcat

D.JAVA

Answer:A

290.(多选)在数字化变革时代，企业欲持续快速地交付软件，必须从以下哪些方面提升企业的 DevOps 能力?

A.人与组织

B.生态

C.最佳实践

D.工程方法

E.工具平台

Answer:ABCDE

291.(判断) 使用华为云 FunctionGraph 服务，若不调用函数，则不会产生计费信息。

A.正确

B.错误

Answer:A

292.(多选)以下哪些选项属于物联网设备管理的功能?

- A.设备批操作
- B.报表统计
- C.设备远程诊断
- D.设备 OTA 升级
- E.设备告警管理

Answer:ABCDE

293.(单选)以下哪个选项不是物联网设备接入常用的通信网络?

- A.2/3/4G
- B.Lora
- C.NB-IoT
- D.HTTP

Answer:D

294.(多选) 以下哪些是 NB-IoT 的主要特性?

- A.超大连接
- B.超强覆盖
- C.超低成本
- D.超低功耗

Answer:ABCD

295.(单选)海量数据存储与离线分析场景中, 不会用到以下哪个组件?

- A.CDM
- B.Map Reduce
- C.F link
- D.HDFS

Answer:C

296.(单选) DAY U 数据资产目录分层, 采用的是几层结构?

- A.四层
- B.三层
- C.六层
- D.五层

Answer:D

297.(单选)以下关于数据仓库的描述正确的是?

- A.数据仓库主要用于支持决策管理
- B.存放在数据仓库中的数据均是实时更新的
- C.数据仓库主要用于在线交易
- D.数据仓库的数据源非常单一

Answer:A

298. (多选)海量数据存储与实时查询场景中, 关于各组件的作用描述正确的是?

- A.Kafka 作为高并发实时接入缓存, 解决接入量的问题
- B.Flink 作为实时计算引擎实时消费 Kafka 数据写入 HBase
- C.HBase 数据库为海量实时接入数据提供存储与实时查询能力
- D.Hive 为海量历史数据提供实时分析能力

Answer:ABC

299.(多选)DAYU 数据开发模块提供以下哪些能力?

- A.作业监控管理
- B.作业编排
- C.作业调度
- D.脚本开发

Answer:ABCD

300.(单选) 以下哪一项能力不属于 GES 服务的优势?

- A.数据清洗
- B.图分析、图计算
- C.基于 Model Arts 的图神经网络算法
- D.大规模图数据库

Answer:A

301.(多选)以下哪些场景可以使用华为云对话机器人服务?

- A.自动应答, 降低人力成本
- B.挖掘知识, 通过图形化界面从用户文档或网页中挖掘潜在知识, 帮助快速构建用户知识库
- C.运营分析, 基于日志分析用户行为, 判断用户问题趋势, 挖掘热点问题, 持续优化问答系统
- D.坐席助手, 帮助坐席人员提升服务质量和效率

Answer:ABD

302.(单选)以下哪个选项是华为云大数据运营平台?

- A.Ascend
- B.B along
- C.Kun peng
- D.DAY U

Answer:D

303.(单选)在互联网身份验证的场景方案中, 可以搭配以下哪一项进行防作弊攻击?

- A.人脸库管理
- B.人脸搜索
- c.活体检测
- D.人脸比对

Answer:D

304.(多选) GES 服务可以应用于下列哪些场景?

- A.好友推荐
- B.个体价值发现
- C.链接预测
- D.实时推荐

Answer:ABCD

305.(多选)华为云区块链服务支持以下哪几种类型的共识算法?

- A.SOLO
- B.Kafka
- C.POW
- D.PB FT

Answer:ABCD

306.(单选) ROMA 的 ABCD 能力中的 D 是指?

- A.应用到应用间、数据、消息、API、流程集成
- B.公有云到私有云、多云之间的协同
- C.设备到设备、OT 和 IT 间的融合
- D.企业到企业，跨企业数据交换

Answer:C

307.(判断)边缘容器集群 MCP 的主要优势是搭建部署简单，可兼顾数据安全、业务灵活性，优质算力获取、资产成本；应用在线上和线下迁移无门槛，可靠性和容灾能力，可快速满足客户多样性场景需求。

- A.正确
- B.错误

Answer:A

308.(多选)边云应用集成 ROMA 平台在企业混合云架构中承担的角色是什么？

- A.企业云上云下服务能力协同
- B.数据与应用落地
- C.数据采集上云的通道
- D.话单集成

Answer:ABC

309.(单选)以下哪个选项不是 HPC 相关的场景？

- A.气象分析
- H.游戏加速
- C.仿真实验
- D.基因测序

Answer:B

310.(判断)全栈专属服务部署在华为云数据中心，硬件更换及网络维护等工作需要由华为云统一运维。

- A.正确
- B.错误

Answer:A

311.(单选)以下哪个选项不是提升电商用户体验的方法？

- A.采用站点内容动静分离，实现流畅的网站体验
- B.将静态的商品图片缓存到 ELB，减少 web 端的压力，提升用户体验
- C.将静态文件存放至华为云 OBS 桶，通过 OBS 通配套华为云 CDN 实现静态页面加速
- D.配置 CDN，实现静态页面加速

Answer:B

312.(判断)DLI 服务能直接通过 SQL 处理非结构化数据，如语音、图片等。

- A.正确
- B.错误

Answer:A

313.(单选)以下哪个选项是 VPC ENDPOINT 的主要功能？

- A.能够为 VPC 内的弹性云服务器提供 SNAT 和 DNAT 功能
- B.将访问流量自动分发到多台云服务器，扩展应用系统对外的服务能力，实现更高水平的应用容错
- C.将 VPC 私密地连接到终端节点服务(云服务、用户私有服务)，使 VPC 中的云资源无需弹性公网 IP 就能够访问终端节点服务

D.华为云上请的隔离、私密的虚拟网络环境，云网络基础服务，可承载子网信息

Answer:C

314.(判断) CoAP 协议是一种应用层协议，运行于 TCP 协议之上

A.正确

B.错误

Answer:A

315.(多选)若租户需要在华为云上部署核心应用，此应用需使用高隔离性的资源，推荐租户使用以下哪些服务？

A.ECS 弹性云服务器

B.DCC 专属计算服务

C.DSS 专属分布式存储服务

D.EVS 云硬盘服务

Answer:BC

316.(多选)边云容器协同 MCP 平台给企业带来的核心价值是什么?(多选)

A.跨云应用智能治理

B.应用跨地域容灾

C.跨云一体化运维

D.跨云统一资源管理

Answer:ABCD

317.(判断) ELB 监听器的端口和后端服务器的端口可以不一致。

A.正确

B.错误

Answer:A

318.(判断) RDS for MySQL 只读实例规格和主实例规格保持一致有利于服务可用性。

A.正确

B.错误

Answer:B

319.(多选)以下哪些是全栈专属解决方案给客户带来的价值？

A 专车合规：物理隔离可审计，满足客户上云业务安全合规诉求

B.简易运维：客户与华为云分层运维，华为提供平台管理面专业运维服务，降低客户运维成本

C.技术领先：服务能力与华为公有云同步，保持技术领先

D.开发协同：提供与华为公有云一致的 API 和管理工具，降低客户开发适配成本

Answer:ABCD

320.(单选)以下场景中最适合使用云函数的是？

A.对 IoT 传感器输入消息(例如 MQTT 消息)执行分析

B.需要很长时间执行的 AI 模型训练任务

C.需要常驻后台提供服务，并且对时延要求根高的场景

D.无状态，短暂的，业务请求量无法预估，对瞬间冷启动时间没有重大需求

Answer:D

321. (单选)华为云提供了密钥管理服务并和多个基础云服务进行对接，为云上的租户提供便捷的数据加密保护，以下哪个服务不支持直接使用密钥实例？

A.对象存储服务(OBS)

B.NAT 网关

- C.云硬盘服务(EVS)
- D.关系型数据库服务(RDS)

Answer:B

322.(多选)以下哪些选项是云化场景下传统的应用运维面临的挑战?

- A.无法掌握用户的真实体验, 应用体验差导致用户流失
- B.云化场景下的分布式应用问题分析困难
- C.传统运维工具较多, 使用和维护成本高
- D.无法获取应用的日志

Answer:ABCD

323.(判断)在华为云上部署的分布式微服务架构的应用, 使用传统的运维方式, 可以方便快捷的去云服务器上下载日志并定位问题.

- A.正确
- B.错误

Answer:B

324.(单选) 以下组件, 可以用于为海量 IoT 数据提供存储且同时提供实时查询能力的是?

- A.HDFS
- B.Kafka
- C.Hive
- D.HBase

Answer:D

325.(判断)微服务架构不存在性能方面的挑战, 调用次数虽然增加, 调用损耗却不会增加。

- A.正确
- B.错误

Answer:B

326.(单选) 假设一个 VMware 虚拟机分配空间是 100GB, 初次备份时使用了 40GB 空间, 后续每日新增数据是 5GB.使用 CBR 进行备份时, 以下哪个选项是首次全量备份和后续增量备份的数据量?

- A.100GB: 5GB
- B.100GB: 100GB
- C.40GB, 5GB
- D.40GB; 100GB

Answer:C

327.(单选) 关于专属云(Dedicated Cloud Solutions) 解决方案的描述, 以下说法错误的是?

- A.客户在华为云 console 可以直接管理全栈专属资源
- B.部署位置在华为云机房
- C.包含两种子解决方案: 源专属万南和全栈专属方案
- D.华为统一增维, 远程升级, 业务数据物理隔离

Answer:A

328.(单选)以下哪个选项不是容器引擎的底层关键技术?

- A.C group
- B.KVM
- C.Namespace
- D.Union Filesystem

Answer:B

329.(判断) MRS 是云上部署并托管的 Apache Hadoop 集群，为大数据分析处理场景提供包含常用 Hadoop 生态组件的高可靠性、高可用性的集群服务。

A.正确

B.错误

Answer:A

330.(多选) 以下哪些选项是华为云分布式缓存 DCS 服务的关键特性?

A.无忧运维

B.弹性扩容

C.即开即用

D.兼容开源

Answer:ABCD

331. (判断)审计日志开启后会记录用户信息、执行时间和执行命令，可以有效地提高数据库安全性。

A.正确

B.错误

Answer:A

332. (多选)下面哪些是华为云的立体化运维解决方案的组成部分?

A.应用性能管理

B.应用层运维

C.基础设施层运维

D.业务分析

Answer:ABCD

333. (判断)华为云租户只需要关注云容器实例底层的虚机或裸机。

A.正确

B.错误

Answer:B

334.(单选)租户需要搭建制图类应用，推荐租户使用以下哪种类型的弹性云服务器实例?

A.G5

B.M6

C.T6

D.I3

Answer:A

335. (多选)智慧园区的主要业务场景包含哪些?

A.综合安防

B.能效管理

C.资产管理

D.便捷通行

E.环境空间

F.设施管理

Answer:ABCDEF

336. (多选) 以下哪些应用适合运行在内存密集型 ECS 实例上?

A.Map Reduce 和 Hadoop 分布式计算

B.内存数据库

C.类办公环境

D.SAP HANA 解决方案

Answer:BD

337. (多选)一般来说, 数据仓库中的数据分为哪三层?

A.DM 层(数据集市层)

B.SQL 层(数据查询层)

C.DS 层(数据贴源层)

D.DW 层(数据仓库层)

Answer:ABC

338. (多选)租户计划在华为云上的华南与华东区域部署业务, 并采用云连接的方式实现两地网络的互联。以下关于云连接的说法正确的是?

A.云连接支持不同账户下的 VPC 互通

B.云连接上的 VPC 之间, 子网不能冲突

C.云连接通过加载 VPC 实例, 可以实现不同 Region 的 VPC 互通

D.云连接仅支持相同账号下的 VPC 互通

Answer:ABC

339.(多选) 基于 ModelArts 封装行业 AI 开发平台有哪些优势?

A.用户可以直接修改 Model Arts 源代码

B.Model Arts 预置大量调优后的模型算法, 可直接使用

C.无需从零开发, 只需做简单的封装, 节省人力

D.算力资源按需使用.无需自己搭建机房

Answer:BCD

340.(判断)实时对战类游戏的网络质量对玩家体验影响很大。针对此场景, 推荐租户使用动态 BGP 类型的公网 IP 地址来满足高可靠性要求。

A.正确

B.错误

Answer:A

341.(单选) 某电商网站在促销季访问量骤增的同时, 可能会遭受大规模 DDos 攻击。为避免业务受损, 华为云租户可购买 Anti-DDos 或 DDos 高防服务, 以下关于 DDos 防护服务说法错误的是?

A.DDdos 高防统计报表中可以分析攻击流量的峰值时间, 以及类型分布

B.Anti-DDos 服务的防护是针对站点域名的, 通过指定域名即可开启防护

C.可开启 Anti-DDos 服务, 一定程度防护 DDos 攻击

D.可以购买使用 DDos 高防服务, 选择相应攻击流端模的弹性防护

Answer:B

342. (单选)某创业客户需要基于华为云部署门户网站, 推荐该客户购买用哪种类型的弹性云服务器?

A.计算密集型

B.存储密集型

C.通用型

D.内存密集型

Answer:C

343.(单选)华为云 cc 实例通过以下哪种手段保证租户容器实例隔离的安全性?

A.通过对接企业项目进行租户隔离

- B.通过安全容器技术 Kata 提供强隔离
- C.通过物理机或者集群进行租户隔离
- D.提供 CGroup 将租户进行隔离

Answer:B

344. (单选)以下哪个选项是经典拜占庭容错共识机制?

- A.POW
- B.DPOS
- C.PBFT
- D.POS

Answer:C

345. (多选) 关于华为云分布式缓存 DCS 服务的描述, 以下说法正确的是?

- A.可有效提升热点数据的访问速度
- B.为应用系统提供 Key-Value 的数据缓存
- C.可大幅降低数据库压力
- D.可支持强一致性事务

Answer:ABC

346. (多选) 华为云 ECS 服务支持以下哪几种类型的计费模式?

- A.包年/包月
- B.按需付费
- C.使用率付费
- D.竞价模式

Answer:ABD

347. (判断)数据加密服务的主要功能是防止数据丢失和损坏.

- A.正确
- B.错误

Answer:B

348. (单选) 推荐华为云租户购买以下哪种云服务实现 XSS 攻击的安全防护?

- A.应用防火墙 WAF
- B.企业主机安全 HSS
- C.DDoS 高防
- D.漏洞扫描 VSS

Answer:A

349. (多选) 华为云 OCR 服务有哪些优势?

- A.识别准确率高
- B.数据安全性高
- C.使用成本低
- D.识别效率高

Answer:ABCD

350. (判断)租户使用镜像创建云服务器, 其系统盘大小可以指定, 但必须大于等于镜像的系统盘大小。

- A.正确
- B.错误

Answer:A

351. (多选) 基于 HiLens 平台打造行业解决方案具有以下哪些优势?

- A.集成周期短
- B.保护隐私
- C.成本低
- D.部署快

Answer:ACD

352.(多选)华为云对象存储支持以下哪几种类型的图片处理功能?

- A.图片格式转换
- B.文字和图片水印
- C.肖像美化
- D.裁剪、压缩、瘦身
- E.缩放、旋转、获取图片信息

Answer:ABCDE

353.(单选)关于华为云安全服务的描述, 以下说法错误的是?

- A.DDoS 高防服务不可以对华为云以外的业务资源进行防护
- B.WAF 服务可以对华为云以外的业务资源进行防护
- C.主机安全检测到的安全事件应尽快响应处理
- D.租户为提高数据安全性, 在创建配置存储类服务时可以开启加密功能

Answer:A

354.(判断) 华为云是云原生基金会(CNCF) 的亚洲唯一创始会员, 国内第一个白金会员。

- A.正确
- B.错误

Answer:A

355.(多选)根据人员职能划分, DAYU 用户有哪些角色?

- A.运维者
- B.开发者
- C.访客
- D.管理者
- E.创建者

Answer:ABCD

356.(判断) 如果智慧园区建设涉及非 MQTT 协议进行海量设备接入和管理, 优先使用 OceanConnect 平台服务,

- A.正确
- B.错误

Answer:A

357.(单选)华为云租户不能通过数据库回收站恢复以下哪个内容?

- A.备份数据
- B.实例版本信息
- C.用户密码
- D.实例磁盘信息

Answer:C

358.(单选) 企业在华为云部署游戏业务, 日均带宽能达到 500Mbit/s, 高峰期间带宽能达到 2000Mbit/s.针对此场景, 以下哪个选项是最合适的方案?

- A.按需月结模式的增强型 95 计费
- B.按需模式的按带宽计费共享带宽

C.包周期模式的固定带宽计费产品

D.按需模式的固定带宽计费产品

Answer:A

359.(单选)以下哪个选项是当前业界最流行的容器编排调度引擎?

A.Docker Swarm

B.Kubernetes

C.Cloud Foundry

D.Mesos

Answer:B

360.(单选)从云安全共同担责模型来看, 下列哪项不是华为云的安全责任?

A.租户安全组及安全策略的配置管理

B.华为云的基础设施的安全

C.华为云服务的运营安全

D.遵从华为云运营所在地的安全法律法规

Answer:A

361.(多选) 弹性伸缩(AutoScaling)可根据用户的业务需求和预设策略, 自动调整计算资源, 使云服务器数量自动随业务负载增长而增加, 随业务负载降低而减少, 保证业务平稳健康运行.华为云弹性伸缩实例支持以下哪几种类型的伸缩策略?

A.邮件触发策略

B.定时策略

C.周期伸缩策略

D.告警策略

Answer:BCD

362.(多选)语音交互服务哪些功能适用于智能外呼场景?

A.一句话识别

B.录音文件识别

C.语音合成

D.实时语音转写

Answer:ABCD

363.(多选)边缘计算快速发展, 主要是由以下哪几个因素驱动?

A.本地自治: 不依赖云端的离线处理能力、自我恢复能力

B.隐私安全: 数据涉及企业生产和经营活动安全, 在边缘处理企业保密信息、客户隐私

C.低时延: 为满足低时延要求, 需要在高业务现场最近的“边缘”构建解决方案, 减少业务处理时延

D.海量数据: 物联网时代边缘数据爆炸性增长, 难以直接回传至云端且成本高, 数据在本地进行分析和过滤, 节省网络带宽

Answer:ABCD

364.(判断)微服务的范围包括自组织团队、技术实践和流程与工具, 三者相辅相成、互相促进与发展。

A.正确

B.错误

Answer:A

365.(多选)语音助手可以适用于以下哪些场景?

A.自行车控制

- B.机器人控制
- C.智能家居控制
- D.智慧大屏等智能体控制

Answer:CD

366.(多选) 关于华为云 CCI 实例的描述, 以下说法正确的是?

- A.业界首个基于 K8s 的 Serverless 容器服务
- B.灵活的 CPU 和内存配比方便客户降低成本
- C.提供秒级自动扩缩容能力, 满足极速弹性的互联网场景的需求
- D.用户按照实例规格付费, 无需关心集群利用率
- E.按需按秒计费适合 Job 类场景

Answer:ABCE

367.(判断) Kubernetes 系统中一个 POD 中可以包括多个容器。

- A.正确
- B.错误

Answer:A

368.(单选) RDS 的备份文件存放在以下哪种存储资源中?

- A.用户购买的云盘
- B.下载到本地
- C.对象存储 OBS
- D.磁带库

Answer:C

369.(单选)某企业运维人员反馈最近经常遭受无规律的攻击, 企业管理员希望站点在遭受攻击后, 系统会触发预定义的安全策略, 从而实现自动防护, 以下哪种类型的安全云服务可以满足企业的上述诉求?

- A.企业主机安全
- B.漏洞扫描服务
- C.安全态势感知
- D.堡垒机

Answer:C

370.(单选) TwoPzza 理论主要适用于以下哪种类型应用的组织架构?

- A.分布式架构
- B.SOA 架构
- C.单体架构
- D.微服务架构

Answer:D

371.(多选)以下可以为梯联网流式数据处理引擎提供实时告警能力的组件有哪些?

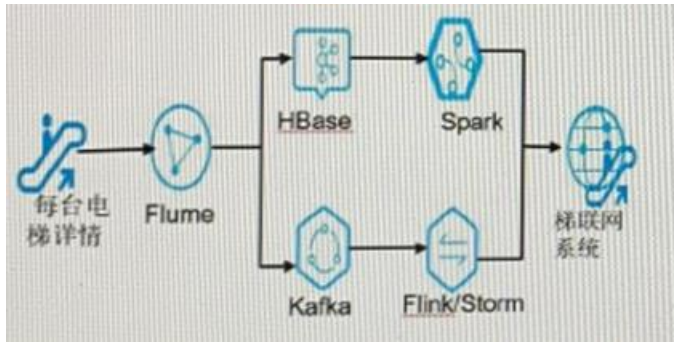
- A.Flink
- B.Storm
- C.Flume
- D.MapReduce

Answer:AB

注释:

Flink/Storm/Spark Streaming 提供分布式实时流计算框架, 进行海量实时数据流的分析与计算。如点击流数据、IoT 数据, 实现结果数据实时推送, 或者实时告警, 例如在梯联网行业,

智能电梯的数据，实时传入流式集群进行实时告警



Flume 是一个分布式的、高可靠的、高可用的将大批量的不同数据源的日志数据收、聚合、移动到数据中心(HDFS) 进行存储的系统。即是日志采集和汇总的工具

372.(单选) 租户的 RDS 实例中运行了一张有 10 亿条数据记录的表，在执行 SELECT 相关查询语句时延迟时间较长，租户希望通过 DDM 解决查询性能慢的问题，推荐租户在 DDM 上选择创建什么样的表？

- A.聚合表
- B.分片表
- C.全局表
- D.单表

Answer:B

373.(判断)内容审核可以检测短视频。

- A.正确
- B.错误

Answer:A

374.(单选) 以下哪个选项不是 IoT 边缘能为企业带来的价值？

- A.边缘数据爆炸性增长，直接回传至云端成本高昂，数据在本地进行分析和过滤，节省网络带宽
- B.依赖云端的离线处理能力、自我恢复能力
- C.为满足低时延要求，需要在离业务现场最近的“边缘”构建解决方案，减少业务处理时延
- D.数据涉及企业生产和经营活动安全，在边缘处理企业保密信息、个人隐私

Answer:B

375.(多选) 以下哪些选项有助于企业构建 HCS Online 混合云应用层高可用和容灾设计？

- A.通过磁盘整列复制，完成业务主机从 HCS Online 到公用云主机批量的复制
- B.通过 DRS 完成 RDS 关系型数据库从 HCS Online 快速冗余到华为云
- C.通过 G5LB，实现流量在 HCS Online 和华为云之间负载均衡
- D.通过英方的 12CDP 完成业务主机的容灾保护

Answer:ABCD

376.(判断) 华为云分布式缓存 DCS 服务是为应用系统提供 Key-Value 缓存服务的数据库服务。

- A.正确
- B.错误

Answer:A

377.(单选)以下可以用历史数据生成风控模型的分析组件是？

- A.HBase

B.HDFS

C.Spark

D.Kafka

Answer:C

378.(单选)工业互联网中需要对实时采集上来的数据进行处理分析，以下哪个组件可以满足上述需求？

A.MapReduce

B.Kafka

C.Hbase

D.Flink

Answer:A

379.关于 GeminiDB for Cassandra 物化视图的描述，以下说法不正确的是？

A.物化视图可能造成局部节点高负载

B.物化视图的写性能低于正常列表

C.物化视图和源数据表具有相同的读性能

D.物化视图的数据更新是实时的

Answer:C

380.(多选)以下哪些选项是华为云区块链服务的功能

A.在线链代码编辑器

B.国密算法

C.同态加密机制

D.PBFT 共识算法

Answer:ABCD

381.下面哪几款实例上有 GPU 卡

A.G5

B.P1Z

C.13

D.M6

E.T6

Answer:AB

382. 在相同规格的条件下，以下哪种类型的弹性云服务器实例的计算性能最强

A.C6

B.T6

C.H3

D.S6

Answer:C

383.(多选)下列哪些场景可以运用图数据分析技术？

A.金融交易记录

B.社交关系

C.知识图谱

D.交通网络

Answer:ABCD

384.(多选) 以下哪些应用适合运行在存储密集型 ECS 实例上？

A.内存数据库

- B.数据密集处理
- C.HBase 数据库
- D.企业门户网站

Answer:BC

385.(多选) Gartner 认为微服务在未来将成为主流， 以下哪些是微服务架构的核心目标?

- A.精准弹性
- B.敏捷开发
- C.灵活部署
- D.在线追踪

Answer:ABC

386. (多选) 数据湖探索(DLI) 服务， 支持批流一体的计算能力， 以下关于 DLI 说法正确的是?

- A.DLI 服务同时支持批作业和流式作业， 统一平台， 减小平台切换的困扰
- B.流作业数据实时入库， 使用便捷
- C.DLI 将流作业转换为批作业后再执行
- D.批作业和流式作业底层元数据统一， 为用户的关联分析和数据使用提供便捷

Answer:ABD

387.智能数据湖运营平台(DAYU) 能够帮助企业应对数据管理时的挑战， 针对企业数字化运营诉求提供数据全生命周期管理。

- A.正确
- B.错误

Answer:A

388.华为云租户通过专线实现租户数据中心和华为云数据中心的互联， 现用户通过专线实现 OBS 数据的上传， 在不考虑 IP 冲突的情况下， 推荐采用哪几种方案?

- A.专线+NAT 访问 OBS
- B.专线+VPC Endpoint 访问 OBS
- C.专线+物理防火墙访问 OBS
- D.专线+EIP 访问 OBS

Answer:B

389.以下哪项为华为在物联网终端设备侧提供的产品?

- A.智能设备
- B.开发板
- C.模组
- D.芯片

Answer:D

390.以下哪些选项是容器技术的优势?

- A.细粒度资源隔离， 降低企业成本
- B.高性能虚拟化能力， 性能大幅提升
- C.秒级快速启动和停止
- D.环境无关的标准交付， 提高交付效率

Answer:ACD

391.以下哪个选项不是容器多云混合云解决方案带给客户的价值?

- A.避免厂商锁定
- B.高效容灾管理

- C.应用地域亲和
- D.统一、开放的管理平台
- E.虚拟机应用自动转换容器

Answer:E

392.华为云分布式消息 DMS 服务可为应用提供异步的消息队列服务。通过高可用的消息缓冲队列，可实现应用解耦、突发流量处理、第三方的应用集成等功能。

- A.正确
- B.错误

Answer:A

393.windows 操作系统默认支持以下哪种类型的文件存储协议?

- A.iSCSI
- B.NFS
- C.CIFS
- D.53

Answer:C

394.以下哪种华为云 OCR 服务可以一次性对同张图片中的多个卡证、票据进行检测与识别?

- A.网络图片识别
- B.通用文字识别
- C.通用表格识别
- D.智能分类识别

Answer:D

395.数据加密服务的加解密密钥支持明文导出后使用.

- A.正确
- B.错误

Answer:B